

錦江町空き家情報バンク制度 公開カード

登録番号	第 14 号	分 類	売買	契約交渉の種類	直接型
空き家の所在地		錦江町馬場 27-3		地区・自治会	馬場地区・麓自治会
空 き 家 の 状 況	用 途	住宅			
	構 造	鉄筋コンクリート			
	間取り	台所・風呂・トイレ・洋室 12 畳・洋室 6 畳・和室 6 畳・和室 4.5 畳 (2 室)・押入・夜間給湯器室			
	床面積	90.64 m ²			
	建築時期	昭和 36 年 11 月 8 日			
	利用状況	空き家 (0 年)			
	補修の要否	多少の補修必要			
	補修の費用負担	入居者負担			
敷地	面 積	509.17 m ²	家庭菜園	可能 (448 m ²)	
設 置 状 況	電 気	引き込み済	駐 車 場	有 (2 台)	
	水 道	簡易水道 (井戸付き)	庭	有	
	トイレ	水洗 (洋式)	物 置	有	
	風 呂	電気			
付帯	畑	有 448 m ² (馬場 27-1)			
価 格 条 件	価 格	建物 : 200,000 円 / 土地 : 5,000,000 円			
	条 件	畑地と共に売却			
特記事項	平成 4 年リフォーム				
受付日	30 年 2 月 9 日	現地確認日	30 年 3 月 28 日	登録日	30 年 3 月 29 日
登録抹消日	年 月 日	<input type="checkbox"/> 契約成立 <input type="checkbox"/> 登録抹消 <input type="checkbox"/> その他 ()			

写真



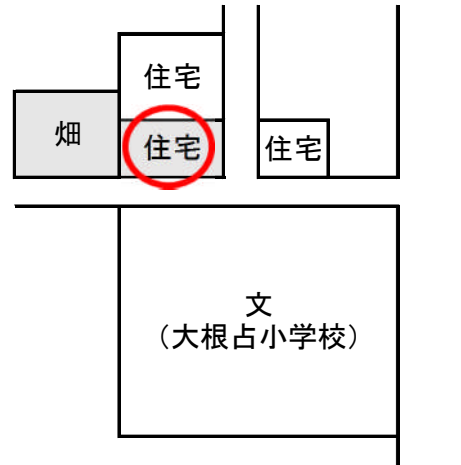
写真



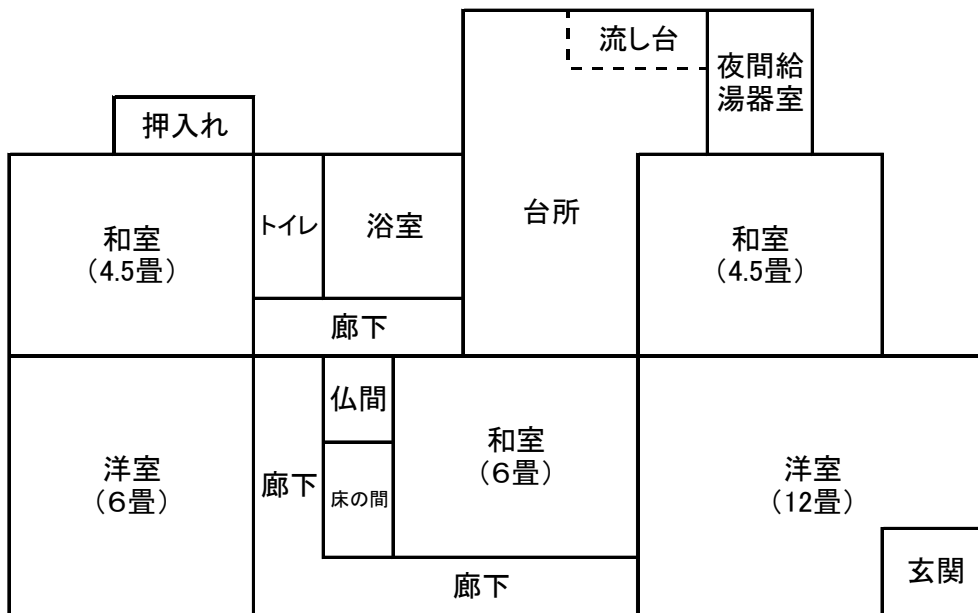
□所在地図



□配置図



□建物の間取り図



□備考