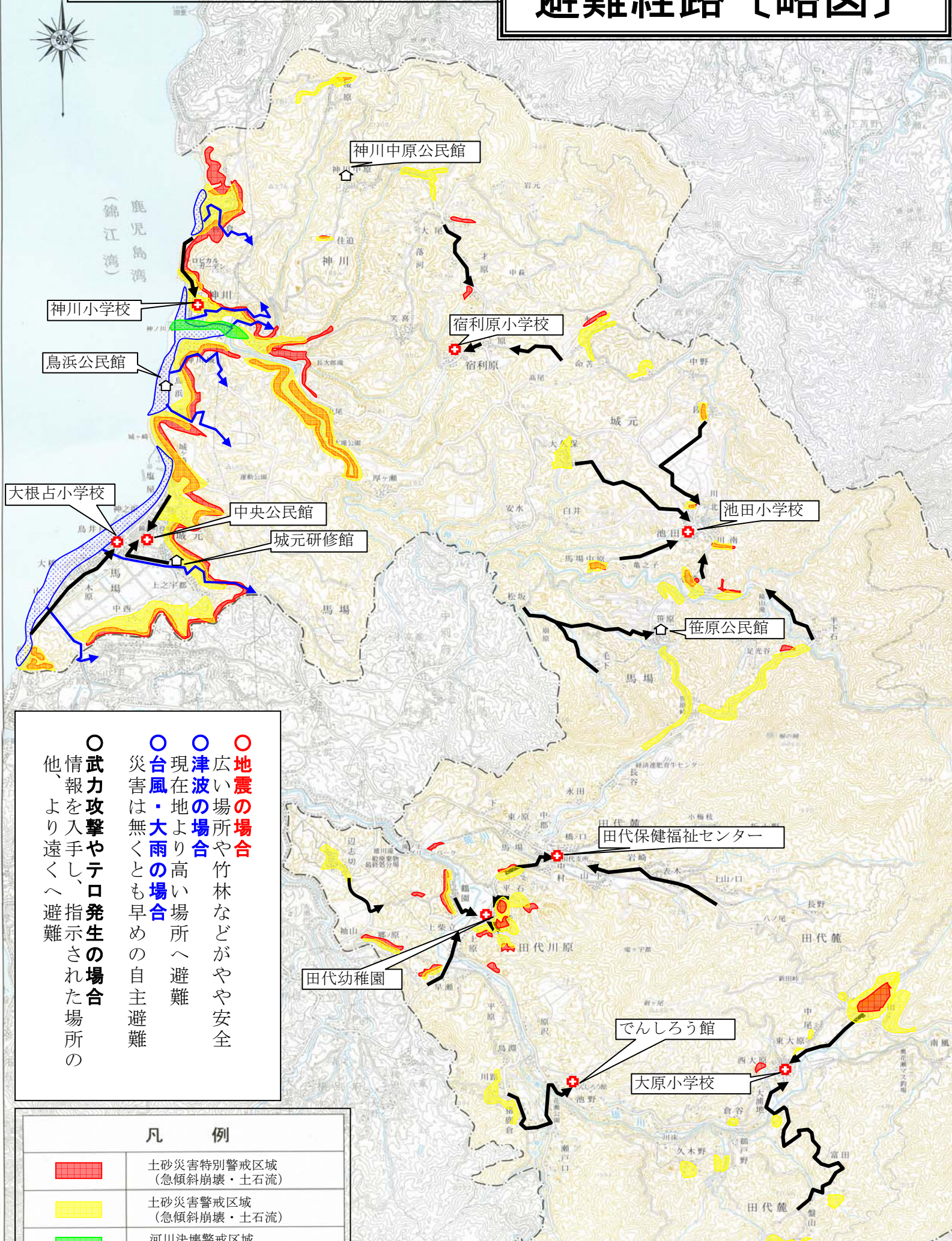


錦江町防災マップ

避難経路〔略図〕

位置図



避難所電話帳

- 大根占小学校体育館
TEL22-0007
- 錦江町中央公民館
TEL22-0517
- 神川小学校体育館
TEL22-0201
- 宿利原小学校体育館
TEL23-0001
- 池田小学校体育館
TEL29-0002
- 田代保健福祉センター
TEL25-2511
(住民生活課)
- 田代幼稚園
TEL25-2037
- でんしろう館
TEL25-2511
(地域振興課)
- 大原小学校体育館
TEL25-2003

上記以外避難所

大規模災害などが想定され、避難勧告・指示などが出た場合は、以下の施設も順次開放されます。

- 老人福祉センター
- 大根占中学校体育館
- 神川小学校校舎
- 宿利原中学校体育館
- 池田中学校体育館

※自主防災組織による避難所開設は、一時的避難場所としてご利用ください。

大事な人の連絡先

その他持出品メモ

- 地震の場合
- 広い場所や竹林などがやや安全
- 津波の場合
- 現在地より高い場所へ避難
- 台風・大雨の場合
- 災害は無くとも早めの自主避難
- 武力攻撃やテロ発生の場合
- 他情報より遠くへ避難
- 指示された場所の

凡例

	土砂災害特別警戒区域 (急傾斜崩壊・土石流)
	土砂災害警戒区域 (急傾斜崩壊・土石流)
	河川決壊警戒区域 (浸水)
	高潮警戒区域 (浸水)
	避難所(町指定)
	一時避難所(自主防災組織)
	大雨・台風等避難経路
	津波等避難経路

災害に備えて対策は万全ですか!?

- 自宅周辺の危険箇所を把握しておきましょう。
- 気象情報は、早めに確認しましょう。(ラジオ・テレビ等から)
- 非常用品は、すぐ持ち出し出来ますか?
(携帯ラジオ・懐中電灯・保険証・水・非常食・乾電池・医薬品ほか)
- 緊急の連絡先TELはご存知ですか?
◇ 錦江町役場本庁 22-0511 ◇ 錦江町役場支所 25-2511
◇ 南部消防署 22-1199 ◆ 錦江警察署 22-0110
◆ 駐在所・田代25-2107・神川 22-2141・池田 29-0255
(代表電話番号)
- 農協22-2531 森林組合24-2005 漁協22-0043 大根占商工会22-2521
田代商工会25-2131 鹿銀22-0571 そうしん22-0544 県信22-0527

NTT西日本
安否確認は! (市外局番)

171