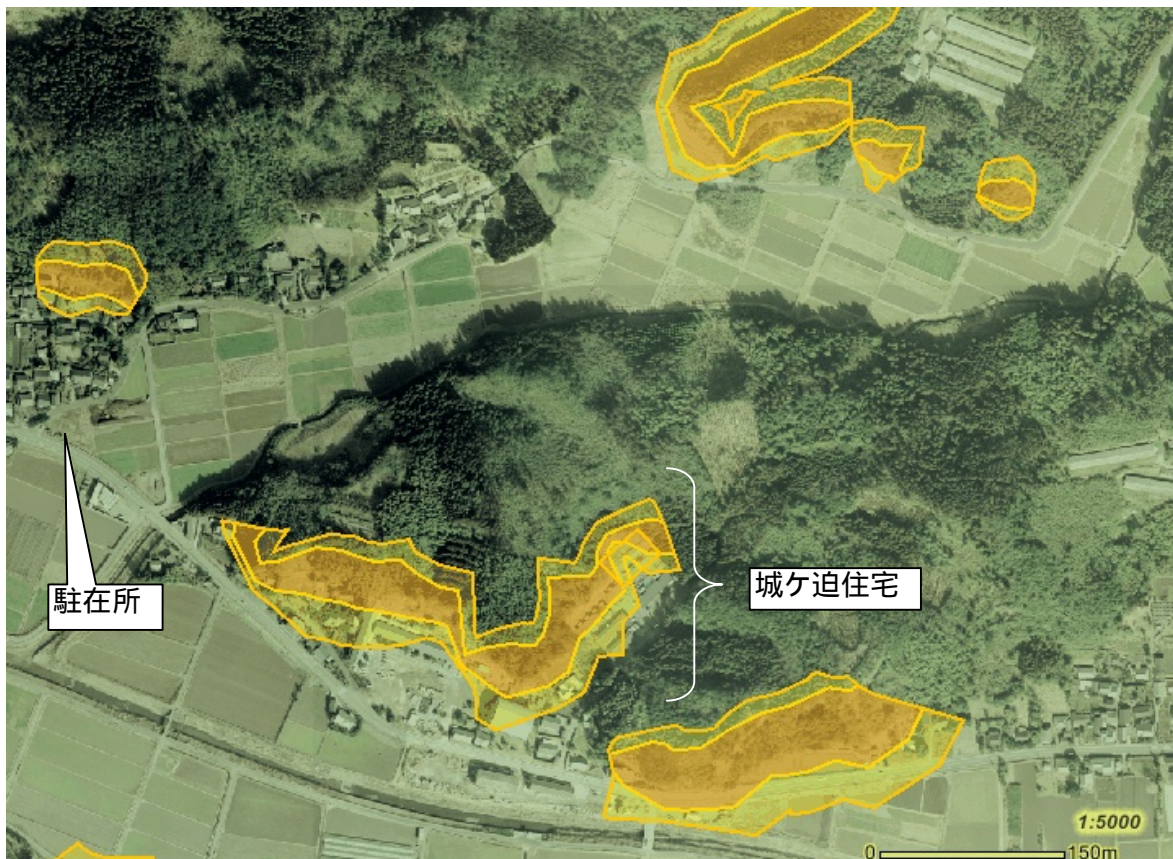


# 土砂災害警戒区域及び土砂災害特別警戒区域

## 土砂災害防災マップ【保存版】

あなたの自治会内で、土砂災害の発生する恐れのある地域です。

自治会名(橋ノ口2)



- 土砂災害警戒区域 (急傾斜地の崩壊)
- 土砂災害警戒区域 (土石流)
- 土砂災害特別警戒区域 (急傾斜地の崩壊)
- 土砂災害特別警戒区域 (土石流)
- 公共施設
- 2万5千分の1背景

土砂災害警戒区域とは、土石流やがけ崩れなどの土砂災害の発生するおそれのある地域です。

土砂災害特別警戒区域とは、土砂災害が発生する恐れのある地域の中でも建物が損壊したり、住民の生命に著しい危険が生じる地域です。

### 避難所電話帳

大根占小学校体育館  
TEL22-0007

錦江町中央公民館  
TEL22-0517

神川小学校体育館  
TEL22-0201

宿利原小学校体育館  
TEL23-0001

池田小学校体育館  
TEL29-0002

田代保健福祉センター  
TEL25-2511  
(住民生活課)

田代幼稚園  
TEL25-2037

でんしろう館  
TEL25-2511  
(地域振興課)

大原小学校体育館  
TEL25-2003