

財 政 事 情

令和2年11月

錦 江 町

ま え が き

この「財政事情」は、地方自治法及び町条例に基づいて、毎年2回（5月1日と11月1日）公表するものです。

今回の11月1日分では、令和元年度決算の内容、令和2年度上半期における補正予算の状況及び執行状況などについて、そのあらましを公表します。

目 次

第 1 令和元年度決算の概要

1 一般会計の概要	3
2 決算収支の状況	4
3 歳入決算額	5
4 歳出決算額	
(1) 目的別決算額	7
(2) 性質別に見た決算額	9
3 特別会計予算の状況	11

第 2 健全化判断比率及び資金不足比率

第 3 令和 2 年度上半期の財政状況

1 予算の補正状況	
(1) 一般会計	13
(2) 特別会計	19
2 予算の執行状況	
(1) 一般会計（歳入）	20
(2) 一般会計（歳出）	21
(3) 特別会計	22
3 町債の状況	23
4 基金の状況	24

(注) 1 各項目についての計数は、表示単位未満を四捨五入したものであり、内訳の和と合計が一致しない場合があります。
2 数値は、精査の上、変更する場合があります。

第1 令和元年度決算の概要

1 一般会計の概要

(1) 予算規模

令和元年度は、前年度を上回りました。これは、畜産・酪農収益力強化整備等特別対策事業補助金や木質バイオマス施設整備事業による増が主な要因です。

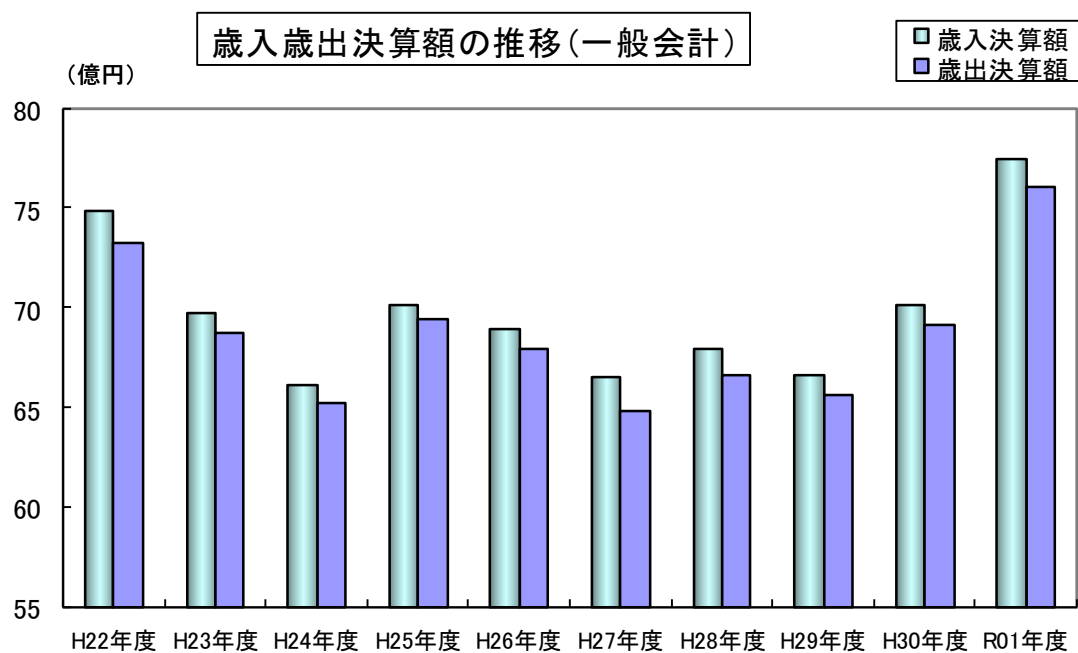
(2) 歳入決算額

歳入決算額は、ふるさと納税寄付金が増となり、畜産・酪農収益力強化整備等特別対策事業に伴う県支出金や木質バイオマス施設整備事業に伴う諸収入も増となりました。また、合併算定替えの激変緩和措置最終年度となった地方交付税の他、町税等が減となりました。

(3) 歳出決算額

歳出決算額は、光ブロードバンド基盤整備事業の減による総務費、保育所等整備交付金事業補助金の減による民生費が減となった他、畜産・酪農収益力強化整備等特別対策事業補助金等による農林水産業費、学校空調設備整備事業による教育費等が増となりました。

図1



2 決算収支の状況

歳入決算額と歳出決算額の差引額は、1億3,805万7千円で、令和2年度に繰り越した6,471万2千円を差し引いた実質収支は7,334万5千円（前年度比7.9%減）となっています。

なお、令和元年度単年度収支は792万5千円のマイナス、財政調整基金の積み立て及び取り崩しを反映させた実質単年度収支も、9,130万7千円のマイナスとなっています。

表 1

令和元年度 一般会計決算

(単位：千円・%)

区 分		令和元年度		平成30年度	
		決算額	対前年度比	決算額	対前年度比
歳 入 総 額	A	7,743,252	10.5	7,010,241	5.2
歳 出 総 額	B	7,605,195	10.0	6,911,353	5.4
歳入歳出差引額 (A - B)	C	138,057	39.6	98,888	△8.7
翌年度へ繰り越すべき財源	D	64,712	267.3	17,618	292.1
(内訳)	継続費 繰越	856	261.2	237	皆増
	繰越 明許 費	63,856	267.4	17,381	286.8
	事 故 繰 越	-	-	-	-
実 質 収 支 (C - D)	E	73,345	△9.8	81,270	△21.7
単年度収支 (E - 前年度のE)	F	△7,925	64.9	△22,550	△162.9
財 政 調 整 基 金 積 立 額	G	48,611	△14.9	57,105	61.9
繰 上 償 還 額	H	-	-	-	-
財 政 調 整 基 金 取 崩 額	I	131,993	△21.7	168,513	皆増
実質単年度収支 (F+G+H-I)		△91,307	31.8	△133,958	△190.0

3 歳入決算額

(1) 地方交付税

普通交付税の基準財政需要額の減及び合併算定替えにおける段階的縮減の影響等により地方交付税が0.9%減の31億7,612万2千円となりました。

(2) 繰入金

複合施設建設事業に係る町有施設整備繰入金の減により繰入金が15.5%減の2億3,310万1千円となりました。

(3) 町債

障害児等対策施設整備事業に係る合併特例事業債の借入等により3.3%増の13億7,702万6千円となりました。

歳入決算の構成図

(千円)

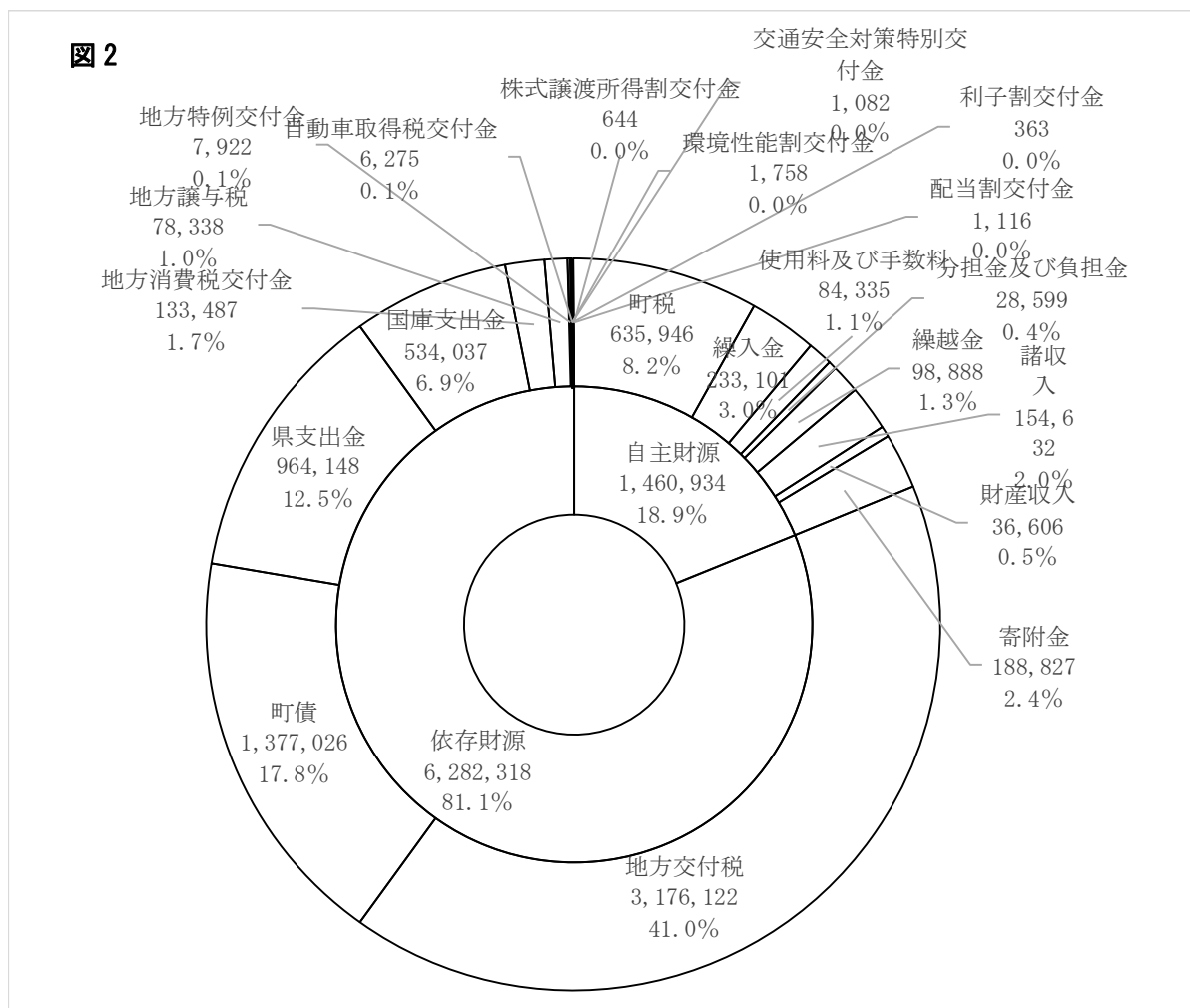


表2 一般会計歳入決算額の自主財源と依存財源の構成状況

(単位:千円)

区 分	令和元年度		平成30年度		比較	
	決算額 (A)	構成 比 (%)	決算額 (B)	構成 比 (%)	増減額 (A)-(B)	(A)/(B) (%)
自 主 財 源	1,460,934	18.9%	1,304,425	18.6%	156,509	112.0%
町 税	635,946	8.2%	656,075	9.4%	△ 20,129	96.9%
繰 入 金	233,101	3.0%	275,954	3.9%	△ 42,853	84.5%
使用料及び手数料	84,335	1.1%	89,192	1.3%	△ 4,857	94.6%
分担金及び負担金	28,599	0.4%	32,757	0.5%	△ 4,158	87.3%
繰 越 金	98,888	1.3%	108,314	1.5%	△ 9,426	91.3%
諸 収 入	154,632	2.0%	48,522	0.7%	106,110	318.7%
財 産 収 入	36,606	0.5%	29,748	0.4%	6,858	123.1%
寄 付 金	188,827	2.4%	63,863	0.9%	124,964	295.7%
依 存 財 源	6,282,318	81.1%	5,705,816	81.4%	576,502	110.1%
地 方 交 付 税	3,176,122	41.0%	3,204,156	45.7%	△ 28,034	99.1%
町 債	1,377,026	17.8%	1,333,237	19.0%	43,789	103.3%
県 支 出 金	964,148	12.5%	441,701	6.3%	522,447	218.3%
国 庫 支 出 金	534,037	6.9%	496,217	7.1%	37,820	107.6%
地方消費税交付金	133,487	1.7%	141,743	2.0%	△ 8,256	94.2%
地 方 譲 与 税	78,338	1.0%	71,072	1.0%	7,266	110.2%
地方特例交付金	7,922	0.1%	1,134	0.0%	6,788	698.6%
自動車取得税交付金	6,275	0.1%	12,504	0.2%	△ 6,229	50.2%
環境性能割交付金	1,758	0.0%		0.0%	1,758	皆増
利子割交付金	363	0.0%	880	0.0%	△ 517	41.3%
交通安全対策特別交付金	1,082	0.0%	1,048	0.0%	34	103.2%
配当割交付金	1,116	0.0%	977	0.0%	139	114.2%
株式等譲渡所得割交付金	644	0.0%	1,147	0.0%	△ 503	56.1%
計	7,743,252	100.0%	7,010,241	100.0%	733,011	110.5%

4 歳出決算額

(1) 目的別決算額

1 農林水産業費

畜産・酪農収益力強化整備等特別対策事業補助金、木質バイオマス施設整備事業等により 147.9%増の 12 億 1,315 万 1 千円となりました。

2 土木費

道路新設改良事業等の増により 3.5%増の 4 億 6,144 万 6 千円となりました。

3 教育費

学校空調設備整備事業等により 7.8%増の 12 億 9,462 万円となりました。

図 3

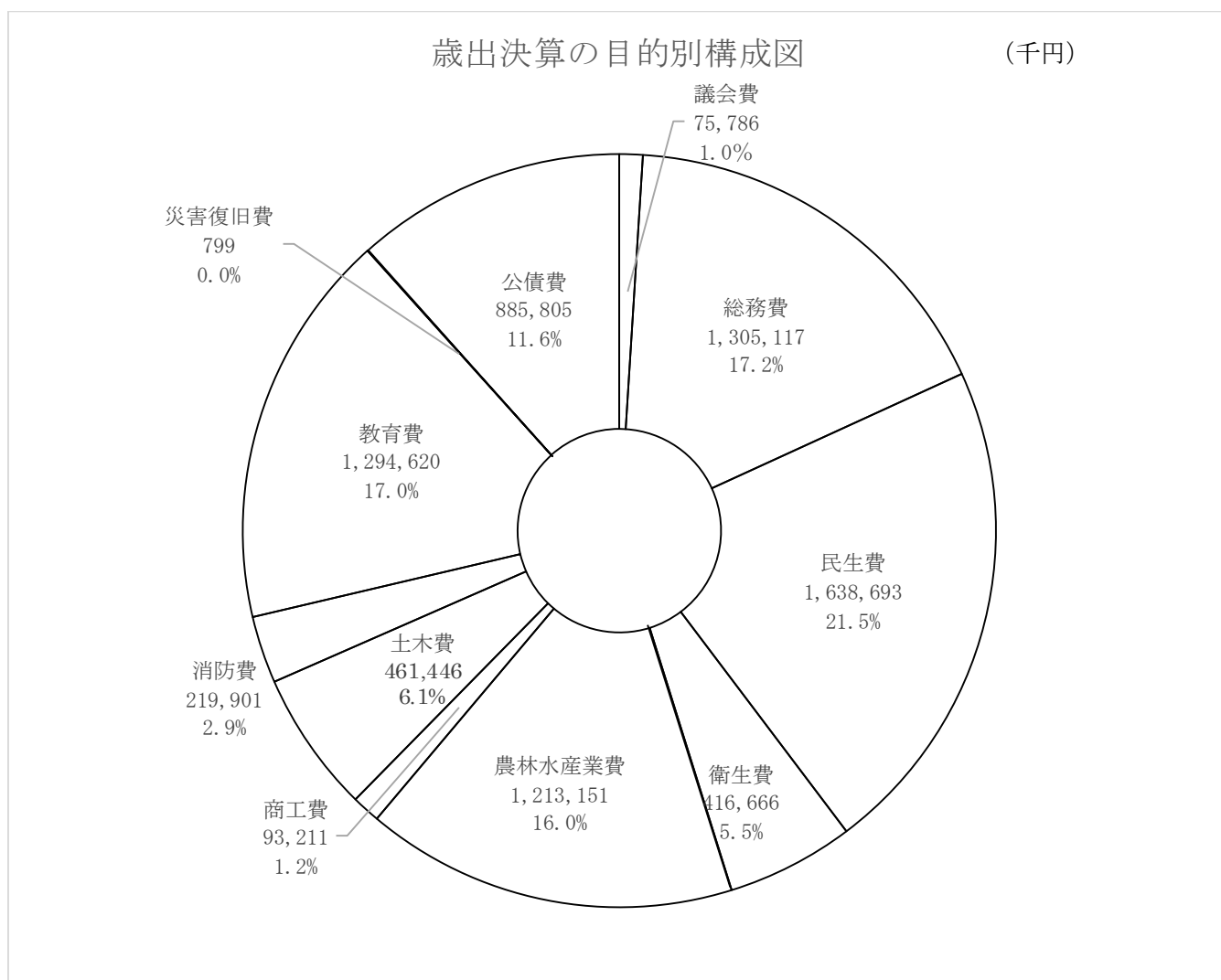


表3 一般会計歳出決算額の目的別構成状況

(単位:千円)

区分	令和元年度		平成30年度		比較	
	決算額 (A)	構成比 (%)	決算額 (A)	構成比 (%)	増減額 (A)-(B)	(A)/(B) (%)
1 議会費	75,786	1.0%	79,302	1.1%	△ 3,516	95.6%
2 総務費	1,305,117	17.2%	1,360,565	19.7%	△ 55,448	95.9%
3 民生費	1,638,693	21.5%	1,688,800	24.4%	△ 50,107	97.0%
4 衛生費	416,666	5.5%	406,390	5.9%	10,276	102.5%
5 労働費	0	0.0%	0	0.0%	0	—
6 農林水産業費	1,213,151	16.0%	489,280	7.1%	723,871	247.9%
7 商工費	93,211	1.2%	93,980	1.4%	△ 769	99.2%
8 土木費	461,446	6.1%	445,780	6.4%	15,666	103.5%
9 消防費	219,901	2.9%	213,315	3.1%	6,586	103.1%
10 教育費	1,294,620	17.0%	1,201,017	17.4%	93,603	107.8%
11 災害復旧費	799	0.0%	29,037	0.4%	△ 28,238	2.8%
12 公債費	885,805	11.6%	903,887	13.1%	△ 18,082	98.0%
13 諸支出金	0	0.0%	0	0.0%	0	—
14 予備費	0	0.0%	0	0.0%	0	—
合計	7,605,195	100.0%	6,911,353	100.0%	693,842	110.0%

(2) 性質別に見た決算額

1 公債費

過去に借入れを行った長期借入金の償還が終了したことにより 2.0%減の 8 億 8,580 万 5 千円となりました。

2 普通建設事業費

畜産・酪農収益力強化整備等特別対策事業補助金や、学校空調設備整備事業等により 37.8%増の 22 億 4,998 万 7 千円となりました。

3 物件費

電算機機保守等の増により 24.3%増の 9 億 5,291 万 1 千円となりました。

図4 歳出予算の性質別構成図

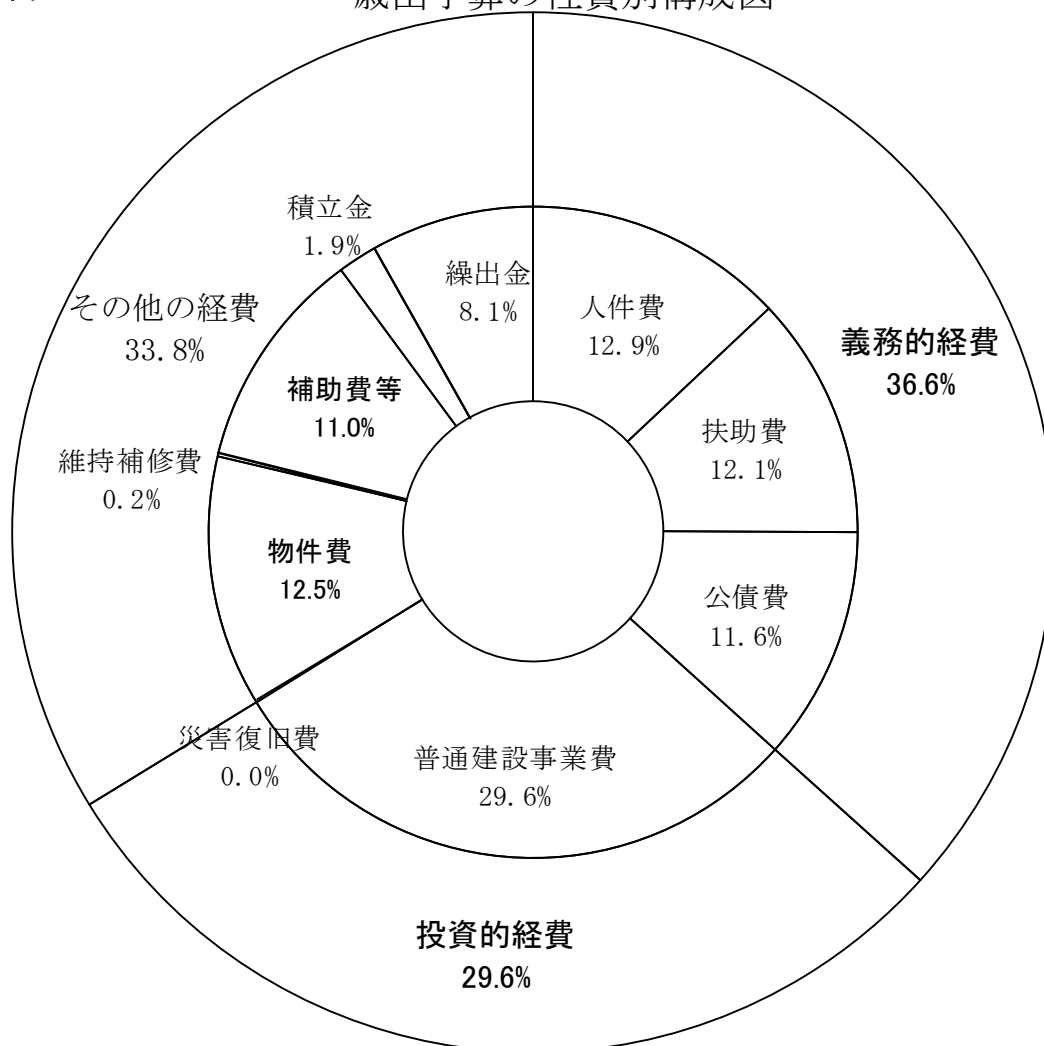


表4 一般会計歳出決算の性質別構成状況

(単位:千円)

区分	令和元年度		平成30年度		比較	
	決算額 (A)	構成比 (%)	決算額 (A)	構成比 (%)	増減額 (A)-(B)	(A)/(B) (%)
義務的経費	2,786,719	36.6%	2,776,411	40.2%	10,308	100.4%
人件費	981,670	12.9%	963,894	13.9%	17,776	101.8%
扶助費	919,244	12.1%	908,630	13.1%	10,614	101.2%
公債費	885,805	11.6%	903,887	13.1%	△ 18,082	98.0%
投資的経費	2,250,786	29.6%	1,662,875	24.1%	587,911	135.4%
普通建設事業費	2,249,987	29.6%	1,632,770	23.6%	617,217	137.8%
補助事業費	558,616	7.3%	224,216	3.2%	334,400	249.1%
単独事業費	1,691,371	22.2%	1,408,554	20.4%	282,817	120.1%
災害復旧費	799	0.0%	30,105	0.4%	△ 29,306	2.7%
その他の経費	2,567,690	33.8%	2,472,067	35.8%	95,623	103.9%
物件費	952,911	12.5%	766,474	11.1%	186,437	124.3%
維持補修費	14,048	0.2%	57,311	0.8%	△ 43,263	24.5%
補助費等	835,477	11.0%	682,538	9.9%	152,939	122.4%
積立金	148,079	1.9%	346,866	5.0%	△ 198,787	42.7%
出資金貸付金	0	0.0%	250	0.0%	△ 250	0.0%
繰出金	617,175	8.1%	618,628	9.0%	△ 1,453	99.8%
予備費	0	0.0%	0	0.0%	0	—
計	7,605,195	100.0%	6,911,353	100.0%	693,842	110.0%

3 特別会計予算の状況

町が特定の事業を行う場合、その経理を明確にするために、一般の歳入歳出と区分して、条例等により特別会計を設置することができます。

本町では、国民健康保険など6つの特別会計を設置しており、令和元年度決算は表5のとおりです。

表5 特別会計決算の状況

(単位：千円)

区 分	令和元年度			平成30年度		
	歳入 決算額	歳出 決算額	実質 収支額	歳入 決算額	歳出 決算額	実質 収支額
国民健康保険	1,314,377	1,288,410	25,967	1,314,377	1,288,410	25,967
後期高齢者医療	127,970	126,571	1,399	127,970	126,571	1,399
介護保険事業 (保険事業勘定)	1,326,723	1,269,770	56,953	1,326,723	1,269,770	56,953
介護保険事業 (サービス事業勘定)	9,591	9,101	490	9,591	9,101	490
簡易水道事業	127,754	119,848	7,906	127,754	119,848	7,906
農業集落排水事業	29,737	28,856	881	29,737	28,856	881
合 計	2,936,152	2,842,556		2,936,152	2,842,556	

第2 健全化判断比率及び資金不足比率

「地方公共団体の財政の健全化に関する法律（財政健全化法）」の規定により、地方公共団体は、「健全化判断比率」及び「資金不足比率」を算定して、公表することになりました。

これは、これらの指標から地方公共団体の財政状況悪化等の様子をとらえ、早いうちから健全化を図ることを目的としたものです。

錦江町の令和元年度決算に基づく各指標は、次のとおりです。

1 健全化判断比率

健全化判断比率（錦江町分）			早期健全化基準	財政再生基準
①	実質赤字比率	—	15.00%	20.00%
②	連結実質赤字比率	—	20.00%	30.00%
③	実質公債費比率	6.9	25.0%	35.0%
④	将来負担比率	—	350.0%	

4つの指標のうち、一つでも早期健全化基準を超えれば早期健全化団体となります。早期健全化団体は、自主的な改善努力を行って財政健全化を目指します。

将来負担比率以外の3つの指標のうち、一つでも財政再生基準を超えれば財政再生団体となります。財政再生団体は、国等の関与により確実な再生を目指します。「財政再生計画」を作成してそれに基づく予算編成を行い、外部監査が必要になるほか、一部の起債ができないなどの制限がかかります。また、予算の変更などの勧告が行われることもあるなど、再生に向けて厳しい道を歩むことになります。

2 資金不足比率

資金不足比率（錦江町分）			経営健全化基準
①	簡易水道事業特別会計	—	20.00%
②	農業集落排水事業特別会計	—	20.00%

この指標は、公営企業ごとの資金の不足額をもとに算定します。本町でいう公営企業は、簡易水道事業と農業集落排水事業の二つです。

令和元年度は資金の不足が生じなかったため、数値はありません。

※ これらの指標の解説については、別途公表している資料「令和元年度決算に基づく健全化判断比率等の公表について」をご覧ください。

第3 令和2年度上半期の財政状況

1 予算の補正状況

補正予算とは、予算の調製後に生じた事由に基づいて、既定の予算に追加その他の変更を加えるものです。令和2年度上半期においては、第1号から第7号の予算をそれぞれ議会に提出し議決されました。

(1) 一般会計

補正予算のあらまし

第1号補正 (令和2年4月30日専決) 補正額 748,879千円

歳出は、国の新型コロナウイルス対策における特別定額給付金事業741,709千円及び臨時特別給付金事業7,170千円です。

歳入は、特別定額給付金事業費補助金729,000千円、特別定額給付金事務費補助金12,709千円、臨時特別給付事業費補助金7,070千円及び臨時特別給付事務費補助金100千円です。

第2号補正 (令和2年5月29日専決) 補正額 150,089千円

歳出は、新型コロナウイルス対策における事業で商店街応援プレミアム商品券事業44,266千円等です。

歳入は、新型コロナウイルス感染症対応地方創生臨時交付金81,771千円、ふるさと納税基金3,000千円及び地域振興基金65,318千円です。

第3号補正 (令和2年6月12日議決) 補正額 63,803千円

歳出は、コミュニティ助成事業補助金10,800千円、消防団救助能力向上資機材緊急整備事業における消防団用AED(自動体外式除細動器)購入費3,427千円及び総合運動公園施設バリアフリー整備事業21,238千円等が主なものであり、その他人事異動に伴う職員人件費の費目間の調整及び共済費の負担金率の変更による調整を行いました。

歳入は、コミュニティ助成事業10,800千円及び消防団救助能力向上資機材緊急整備事業3,311千円並びに総合運動公園施設バリアフリー整備事業に充当する元気おこし事業10,619千円及び体育施設整備事業債13,700千円が主なものであり、不足する財源を財政調整基金から繰り入れました。

第4号補正 (令和2年6月23日議決) 補正額 △1,361千円

歳出は、定額給付金事業における特別定額給付金600千円の増及び定額給付金事業における特別定額給付金システム改修負担金1,767千円の減等が主なものです。

歳入は、定額給付金事業における特別定額給付金事業費補助金600千円の増及び特別定額給付金事務費補助金3,267千円の減が主なものであり、不足する財源を財政調整基金から繰り入れました。

第5号補正 (令和2年7月31日専決) 補正額 28,101千円

歳出は、インフルエンザ予防接種助成事業11,143千円等、新型コロナウイルス対策に係る事業が主なものです。

歳入は、新型コロナウイルス感染症対応地方創生臨時交付金34,151千円であり、一般財源からの組替え分である6,050千円については財政調整基金を減額しました。

第6号補正 (令和2年9月8日議決) 補正額 315,786千円

歳出は、新型コロナウイルス対策費における生活支援臨時給付金144,680千円、電子黒板一式購入費30,600千円、自治会公民館「新しい生活様式」対応支援事業補助金21,600千円及び小規模事業者等継続支援事業補助金6,000千円等が主なものであり、その他人事異動に伴う職員人件費の費目間の調整を行いました。

歳入は、普通交付税の決定に伴う増額143,571千円及び前年度繰越金53,344千円のほか、新型コロナウイルス対策費に係る事業に充当する新型コロナウイルス感染症対応地方創生臨時交付金191,848千円及び地域振興基金繰入金65,620千円が主なものであり、余剰財源については財政調整基金繰入金を減額しました。

第7号補正 (令和2年9月25日議決) 補正額 123,056千円

歳出は、新型コロナウイルス対策費における電算システムネットワーク構築業務委託67,000千円、ひかり電話・電話設備整備業務委託11,891千円及び電算機器(PC等)購入費19,886千円や台風10号による災害復旧に係る住宅修繕料3,924千円等が主なものです。

歳入は、新型コロナウイルス対策費に係る事業に充当する新型コロナウイルス感染症対応地方創生臨時交付金55,824千円及び地域振興基金繰入金43,853千円並びに台風10号による町有建物災害共済金5,440千円であり、不足する財源を財政調整基金から繰り入れました。

表6 一般会計歳入予算補正状況

(単位：千円)

区 分	当初予算	補正1号	補正2号	補正3号	補正4号
町 税	616,695				
地方譲与税	83,969				
利子割交付金	700				
配当割交付金	800				
株式等譲渡 所得割交付金	1				
地方消費税 交 付 金	1,244				
自動車取得税 交 付 金	180,928				
環境性能割 交 付 金	2,658				
地方特例 交 付 金	1,728				
地方交付税	3,019,649				
交通安全対策 特別交付金	1,000				
分担金及び 交 付 金	23,635				
使用料及び 手 数 料	83,934				
国庫支出金	447,728	748,879	81,771	12,221	△ 2,327
県 支 出 金	552,253			12,687	
財 産 収 入	20,690				20
寄 付 金	150,005				
繰 入 金	425,859		68,318	14,208	946
繰 越 金	20,000				
諸 収 入	27,414			10,987	
町 債	592,470			13,700	
計	6,253,360	748,879	150,089	63,803	△ 1,361

区 分	補正5号	補正6号	補正7号	予算現額
町 税				616,695
地方譲与税				83,969
利子割交付金				700
配当割交付金				800
株式等譲渡 所得割交付金				1
地方消費税 交 付 金				1,244
自動車取得税 交 付 金				180,928
環境性能割 交 付 金				2,658
地方特例 交 付 金		1,442		3,170
地方交付税		143,571		3,163,220
交通安全対策 特別交付金				1,000
分担金及び 交 付 金				23,635
使用料及び 手 数 料				83,934
国庫支出金	34,151	203,970	55,824	1,582,217
県 支 出 金		△ 14,273		550,667
財 産 収 入		106		20,816
寄 付 金				150,005
繰 入 金	△ 6,050	△ 83,696	61,792	481,377
繰 越 金		53,344		73,344
諸 収 入		5,022	5,440	48,863
町 債		6,300		612,470
計	28,101	315,786	123,056	7,681,713

表7 一般会計歳出予算補正状況

(単位：千円)

区 分	当初予算	補正1号	補正2号	補正3号	補正4号
議 会 費	99,562			△ 940	
総 務 費	1,113,136	741,709	150,089	△ 51	△ 1,701
民 生 費	1,812,090	7,170		△ 10,476	340
衛 生 費	424,783			6,353	
労 働 費	1				
農林水産業費	497,225			△ 3,718	
商 工 費	101,250			1,142	
土 木 費	572,001			10,676	
消 防 費	252,518			8,622	
教 育 費	501,168			52,195	
災 害 復 旧 費	13				
公 債 費	869,612				
諸 支 出 金	1				
予 備 費	10,000				
計	6,253,360	748,879	150,089	63,803	△ 1,361

区 分	補正 5 号	補正 6 号	補正 7 号	予算現額
議 会 費		△ 3,389		95,233
総 務 費	33,501	287,176	101,248	2,425,107
民 生 費		3,487		1,812,611
衛 生 費	△ 5,400	△ 4,495		421,241
労 働 費				1
農林水産業費		23,661	2,000	519,168
商 工 費		1,213		103,605
土 木 費		7,791	11,924	602,392
消 防 費		△ 194		260,946
教 育 費		299	7,754	561,416
災 害 復 旧 費		237	130	380
公 債 費				869,612
諸 支 出 金				1
予 備 費				10,000
計	28,101	315,786	123,056	7,681,713

(2) 特別会計

表8 特別会計の歳入歳出補正状況

(単位：千円)

区 分	当初予算	6月補正	9月補正	予算現額
国民健康保険	1,420,097	2,037		1,422,134
後期高齢者医療	141,666		895	142,561
介護保険事業 (保険事業勘定)	1,280,404		22,543	1,302,947
介護保険事業 (サービス事業勘定)	10,122			10,122
簡易水道事業	145,913	0	5,393	151,306
農業集落排水事業	27,351		1,046	28,397
合 計	3,025,553	2,037	29,877	3,057,467

2 予算の執行状況

(1) 一般会計（歳入）

令和2年9月30日現在で、総額76億8,171万3千円の予算に対し、39億5,371万9千円が収入済となっており、収入割合は51.5%です。

表9 令和2年度一般会計歳入予算の執行状況

(単位：千円)

区 分	予算額		収入済額		収入率 (B)/(A)	予算との差額 (B)-(A)
	金額(A)	構成比	金額(B)	構成比		
		%		%	%	
町 税	616,695	8.0	421,450	10.7	68.3	△ 195,245
地 方 譲 与 税	83,969	1.1	28,184	0.7	33.6	△ 55,785
利 子 割 交 付 金	700	0.0	158	0.0	22.6	△ 542
配 当 割 交 付 金	800	0.0	280	0.0	35.0	△ 520
株式等譲渡所得割交付金	1	0.0	0	0.0	0.0	△ 1
法 人 事 業 税 交 付 金	1,244	0.0	1,772	0.0	142.4	528
地 方 消 費 税 交 付 金	180,928	2.4	92,962	2.4	51.4	△ 87,966
環 境 性 能 割 交 付 金	2,658	0.0	4,126	0.1	155.2	1,468
地 方 特 例 交 付 金	3,170	0.0	3,170	0.1	100.0	0
地 方 交 付 税	3,163,220	41.2	2,253,491	57.0	71.2	△ 909,729
交通安全対策特別交付金	1,000	0.0	541	0.0	54.1	△ 459
分 担 金 及 び 負 担 金	23,635	0.3	9,703	0.2	41.1	△ 13,932
使 用 料 及 び 手 数 料	83,934	1.1	37,913	1.0	45.2	△ 46,021
国 庫 支 出 金	1,582,217	20.6	917,869	23.2	58.0	△ 664,348
県 支 出 金	550,667	7.2	30,616	0.8	5.6	△ 520,051
財 産 収 入	20,816	0.3	6,988	0.2	33.6	△ 13,828
寄 附 金	150,005	2.0	58,935	1.5	39.3	△ 91,070
繰 入 金	481,377	6.3	0	0.0	0.0	△ 481,377
繰 越 金	73,344	1.0	73,345	1.9	100.0	1
諸 収 入	48,863	0.6	12,216	0.3	25.0	△ 36,647
町 債	612,470	8.0	0	0.0	0.0	△ 612,470
合 計	7,681,713	100.0	3,953,719	100.0	51.5	△ 3,727,994

(2) 一般会計（歳出）

令和2年9月30日現在で、76億8,171万3千円の予算に対し、支出済総額は31億5,156万6千円で41.0%の支出割合となっています。

表10 令和2年度一般会計歳出予算の執行状況

(単位：千円)

区 分	予算額		支出済額		支出率 (B)/(A)	未執行額 (B)-(A)
	金額(A)	構成比	金額(B)	構成比		
議 会 費	95,233	1.2	37,070	1.2	38.9	△ 58,163
総 務 費	2,425,107	31.6	1,173,136	37.2	48.4	△ 1,251,971
民 生 費	1,812,611	23.6	600,798	19.1	33.1	△ 1,211,813
衛 生 費	421,241	5.5	191,862	6.1	45.5	△ 229,379
労 働 費	1	0.0	0	0.0	0.0	△ 1
農林水産業費	519,168	6.8	173,094	5.5	33.3	△ 346,074
商 工 費	103,605	1.3	30,123	1.0	29.1	△ 73,482
土 木 費	602,392	7.8	147,712	4.7	24.5	△ 454,680
消 防 費	260,946	3.4	119,740	3.8	45.9	△ 141,206
教 育 費	561,416	7.3	253,518	8.0	45.2	△ 307,898
災 害 復 旧 費	380	0.0	0	0.0	0.0	△ 380
公 債 費	869,612	11.3	424,513	13.5	48.8	△ 445,099
諸 支 出 金	1	0.0	0	0.0	0.0	△ 1
予 備 費	10,000	0.1	0	0.0	0.0	△ 10,000
合 計	7,681,713	100.0	3,151,566	100.0	41.0	△ 4,530,147

(3) 特別会計

令和2年9月30日現在の歳入・歳出の状況は表11～12のとおりです。

表11 令和2年度歳入予算の執行状況（特別会計）

(単位：千円)

区 分	予算額		収入済額		収入率 (B)/(A)	予算との差額 (B)-(A)
	金額(A)	構成比	金額(B)	構成比		
国民健康保険	1,422,134	46.5	587,863	47.3	41.3	△ 834,271
後期高齢者医療	142,561	4.7	33,034	2.7	23.2	△ 109,527
介護保険（保険勘定）	1,302,947	42.6	534,390	43.0	41.0	△ 768,557
介護保険（サービス勘定）	10,122	0.3	7,900	0.6	78.0	△ 2,222
簡易水道	151,306	4.9	58,685	4.7	38.8	△ 92,621
農業集落排水	28,397	0.9	21,241	1.7	74.8	△ 7,156
合 計	3,057,467	100.0	1,243,113	100.0	40.7	△ 1,814,354

表12 令和2年度歳出予算の執行状況（特別会計）

(単位：千円)

区 分	予算額		支出済額		支出率 (B)/(A)	未執行額 (B)-(A)
	金額(A)	構成比	金額(B)	構成比		
国民健康保険	1,422,134	46.5	489,891	43.9	34.4	△ 932,243
後期高齢者医療	142,561	4.7	29,865	2.7	20.9	△ 112,696
介護保険（保険勘定）	1,302,947	42.6	523,670	46.9	40.2	△ 779,277
介護保険（サービス勘定）	10,122	0.3	6,045	0.5	59.7	△ 4,077
簡易水道	151,306	4.9	57,969	5.2	38.3	△ 93,337
農業集落排水	28,397	0.9	9,684	0.9	34.1	△ 18,713
合 計	3,057,467	100.0	1,117,124	100.0	36.5	△ 1,940,343

3 町債の状況

町債の推移は図5及び表13のとおりです。

図5

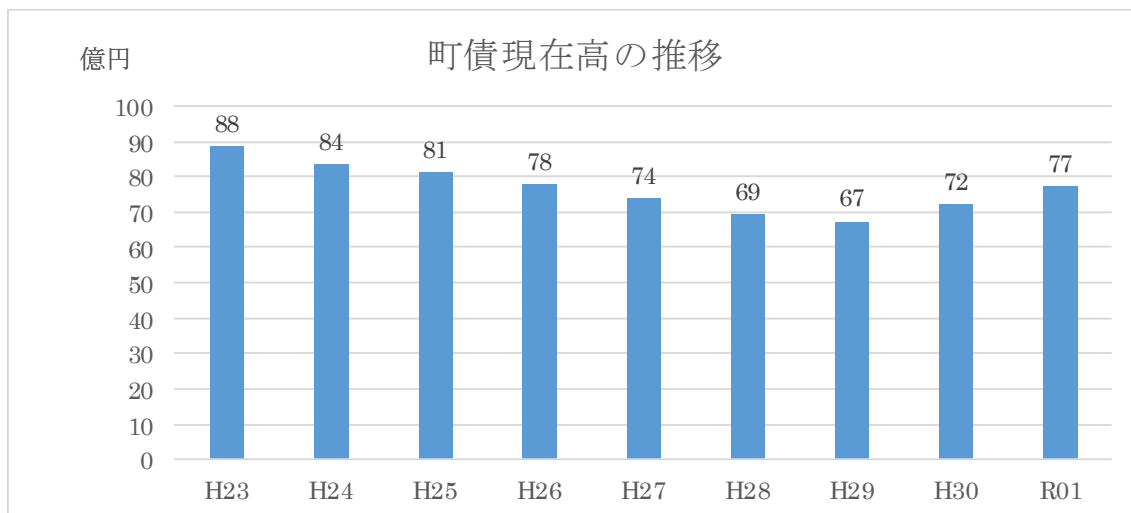


表13 町債現在高の推移

(単位：千円)

区 分	23年度末 現在高	24年度末 現在高	25年度末 現在高	26年度末 現在高	27年度末 現在高	28年度末 現在高	29年度末 現在高	30年度末 現在高	01年度末 現在高
一般公共事業債	488,645	373,876	280,030	223,953	176,850	142,355	116,048	93,432	73,376
公営住宅建設事業債	7,681	0	0	0	0	0	0	0	0
災害復旧事業債	74,447	58,469	42,312	26,645	11,824	13,873	24,074	24,756	23,167
教育・福祉施設等整備事業債	127,205	106,992	86,982	74,884	62,346	49,352	59,884	45,924	53,745
一般単独事業債	1,770,200	1,620,970	1,755,421	1,651,139	1,442,823	1,301,794	1,210,529	1,797,435	2,335,587
辺地対策事業債	333,714	301,140	285,517	267,819	257,215	245,936	202,697	164,386	163,271
過疎対策事業債	3,012,808	2,858,690	2,683,022	2,605,839	2,538,214	2,461,855	2,578,654	2,636,218	2,773,998
国の予算貸付等	172,327	161,751	152,906	145,126	136,909	128,294	119,272	109,857	100,151
財源対策債	155,238	128,164	101,230	76,518	53,775	33,368	16,993	6,728	2,309
減収補てん債	8,635	5,607	2,579	1,290	0	0	0	0	0
臨時財政特例債	10,318	4,115	0	0	0	0	0	0	0
減税補てん債	84,757	70,609	56,287	41,774	35,699	29,501	23,201	16,830	12,925
臨時税収補てん債	24,822	20,888	16,875	12,781	8,605	4,345	0	0	0
臨時財政対策債	2,570,980	2,650,770	2,652,125	2,641,947	2,663,062	2,517,935	2,382,425	2,308,214	2,194,108
調整債	309	158	0	0	0	0	0	0	0
県貸付金	2,333	1,867	1,400	934	467	0	0	0	0
合 計	8,844,419	8,364,066	8,116,686	7,770,649	7,387,789	6,928,608	6,733,777	7,203,780	7,732,637

4 基金の状況

基金の推移は図6及び表14のとおりです。

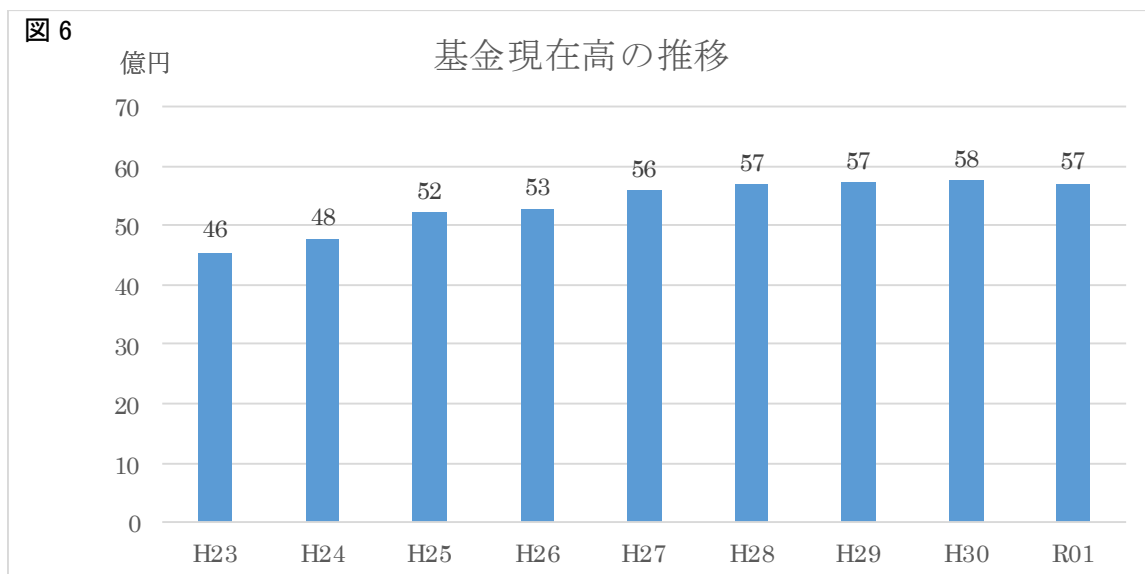


表14 基金現在高の推移

(単位：千円)

区 分	H23 現在高	H24 現在高	H25 現在高	H26 現在高	H27 現在高	H28 現在高	H29 現在高	H30 現在高	R01 現在高
財 政 調 整 基 金	1,259,689	1,322,622	1,589,857	1,532,255	1,830,556	1,865,151	1,796,807	1,685,746	1,602,186
減 債 基 金	418,583	419,035	419,433	419,904	420,351	420,785	421,482	424,580	425,627
町有施設整備積立基金	337,669	337,825	354,325	354,539	354,804	422,329	567,562	760,606	756,840
地 域 振 興 基 金	1,120,194	1,121,601	1,122,872	1,124,205	1,125,539	1,127,279	1,128,752	1,132,701	1,137,377
合 併 振 興 基 金	583,904	734,516	885,279	1,036,238	1,037,389	1,038,739	968,307	913,454	870,578
中山間ふるさと水と土保全基金	20,000	20,000	20,000	20,000	20,000	20,000	20,000	20,000	20,000
地 域 福 祉 基 金	303,208	303,208	303,208	303,208	303,208	303,208	303,208	303,208	303,208
荒茶加工場整備積立基金	67,493	73,578	83,657	46,957	47,016	49,995	39,803	38,984	38,136
ふるさと納税基金							15,586	40,230	102,289
土 地 開 発 基 金	206,847	206,847	206,847	206,847	206,847	206,847	206,847	206,847	206,847
国保高額療養資金貸付基金	2,000	2,000	2,000	2,000	2,000	2,000	2,000	2,000	2,000
畜産振興基金貸付基金	145,000	145,000	145,000	145,000	145,000	145,000	145,000	145,000	145,000
青 少 年 研 修 基 金	29,800	29,800	29,800	29,800	29,800	29,800	29,800	29,800	29,800
奨学資金貸付基金	56,000	56,000	56,000	56,000	56,000	56,000	55,079	55,004	55,004
住民生活に光をそそぐ基金	850								
森林環境譲与税基金									4,957
合 計	4,551,237	4,772,032	5,218,278	5,276,953	5,578,510	5,687,133	5,700,233	5,758,160	5,699,849

