

# 財 政 事 情

平成 28 年 11 月  
錦 江 町

## ま え が き

この「財政事情」は、地方自治法及び町条例に基づいて、毎年 2 回（5 月 1 日と 11 月 1 日）公表するものです。

今回の 11 月 1 日分では、平成 27 年度決算の内容、平成 28 年度上半期における補正予算の状況及び執行状況などについて、そのあらましを公表します。

## 目 次

---

### 第 1 平成 27 年度決算の概要

---

1 一般会計の概要	3
2 決算収支の状況	4
3 歳入決算額	5
4 歳出決算額	
(1) 目的別決算額	7
(2) 性質別に見た決算額	9
3 特別会計予算の状況	11

---

### 第 2 健全化判断比率及び資金不足比率

---

### 第 3 平成 28 年度上半期の財政状況

---

1 予算の補正状況	
(1) 一般会計	13
(2) 特別会計	16
2 予算の執行状況	
(1) 一般会計（歳入）	17
(2) 一般会計（歳出）	18
(3) 特別会計	19
3 町債の状況	20
4 基金の状況	21

(注) 1 各項目についての計数は、表示単位未満を四捨五入したものであり、内訳の和と合計が一致しない場合があります。  
2 数値は、精査の上、変更する場合があります。

## 第1 平成27年度決算の概要

### 1 一般会計の概要

#### (1) 予算規模

平成27年度は、前年度を下回りました。これは、平成27年4月1日で養護老人ホーム錦江園を民営化したことや普通建設事業の減によるものです。

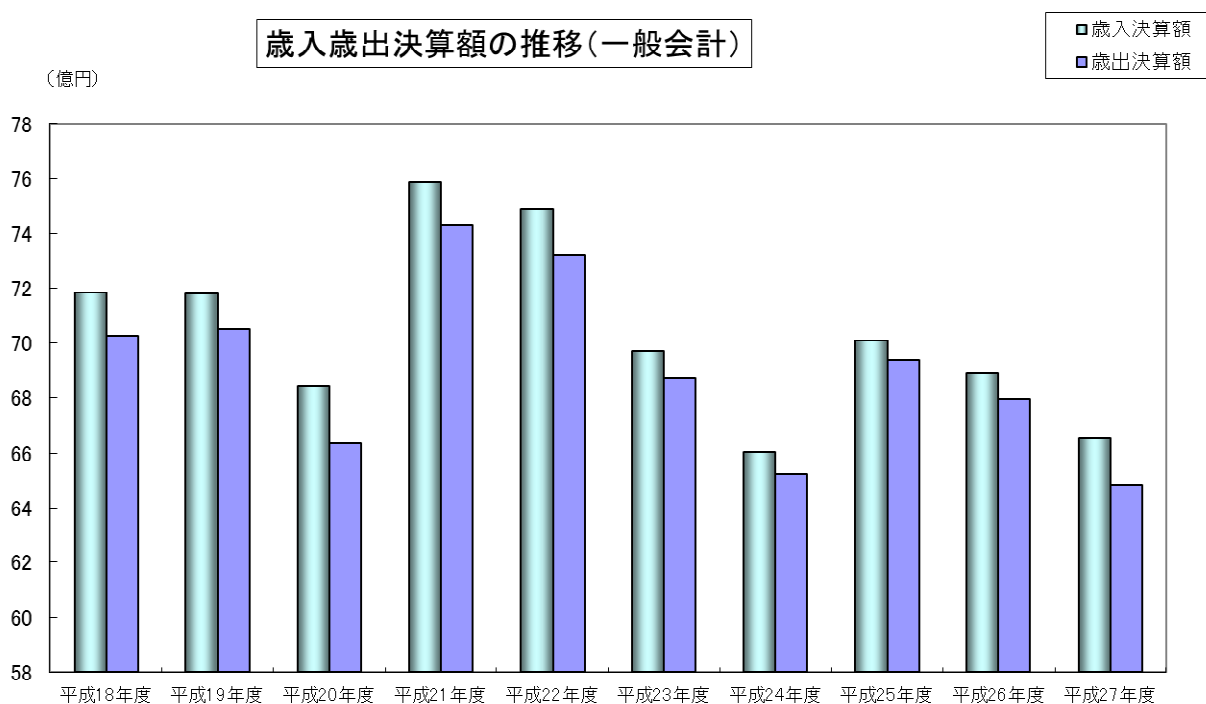
#### (2) 歳入決算額

歳入決算額は、消費税率の改正に伴い、地方消費税交付金が増となった他、基金からの繰入金が減となりました。

#### (3) 歳出決算額

歳出決算額は、養護老人ホーム錦江園を民営化したことにより、民生費が減になった他、事業量の減や事業完了により土木費が減となりました。

図1



## 2 決算収支の状況

歳入決算額と歳出決算額の差引額である経常収支は、1億6,863万円で、平成28年度に繰り越した1億216万4千円を差し引いた、実質収支は6,646万6千円（前年度比27.8%減）となっています。

また、平成27年度単年度収支は2,562万円のマイナスとなっています。

なお、財政調整基金の積立て及び取り崩しを反映させた実質単年度収支では、2億7,268万円のプラスとなっています。

表 1

平成 27 年度 一般会計決算

(単位:千円・%)

区 分		平成 27 年度		平成 26 年度	
		決算額	対前年度比	決算額	対前年度比
歳	入 総 額 A	6,652,670	△3.5	6,891,492	△1.7
歳	出 総 額 B	6,484,040	△4.6	6,793,462	△2.1
歳入歳出差引額(A-B) C		168,630	72.0	98,030	39.4
翌年度へ繰り越すべき財源 D		102,164	1,618.8	5,944	皆増
(内訳)	繰 越 明 許 費	102,164	1,618.8	5,944	皆増
	事 故 繰 越	-	-	-	-
	支 払 繰 延	-	-	-	-
実 質 収 支 ( C - D ) E		66,466	△27.8	92,086	30.9
単年度収支(E-前年度のE) F		△25,620	△217.8	21,750	462.6
財 政 調 整 基 金 積 立 額 G		298,300	708.3	36,904	△86.2
繰 上 償 還 額 H		-	-	-	-
財 政 調 整 基 金 取 崩 額 I		-	皆減	94,505	皆増
実質単年度収支(F+G+H-I)		272,680	△860.6	△35,851	△113.7

### 3 歳入決算額

#### (1) 地方消費税交付金

消費税率の改正に伴い、地方消費税交付金が 80.5%増の 1 億 5,692 万 2 千円となりました。

#### (2) 県支出金

林業関係事業の完了等により県支出金が 12.2%減の 4 億 9,036 万 7 千円となりました。

#### (3) 繰入金

前年度は、財源不足により財政調整基金からの繰入及び荒茶加工場改修のために荒茶加工場整備積立基金からの繰入を行いましたが、平成 27 年度は、基金からの繰入を行わなかったため、94.1%減の 769 万 5 千円となりました。

図 2

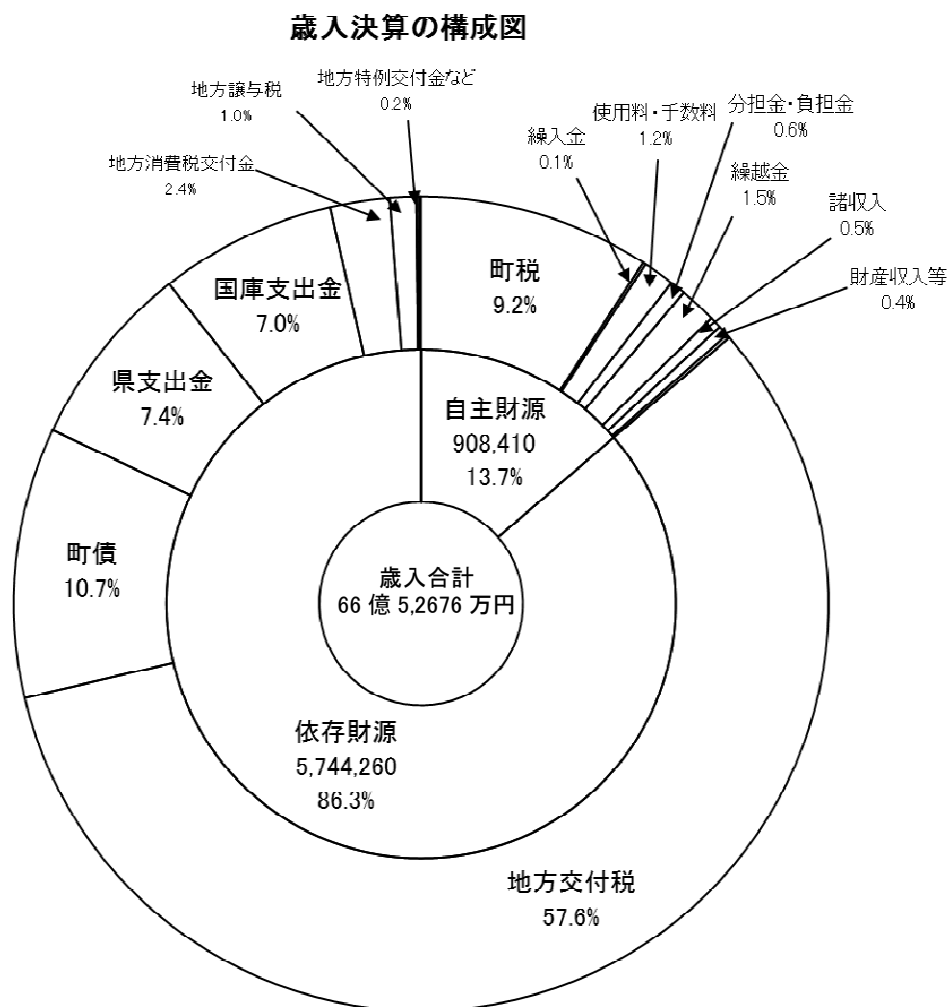


表2 一般会計歳入予算額の自主財源と依存財源の構成状況

(単位:千円)

区 分	平成 27 年度		平成 26 年度		比較	
	決算額 (A)	構成比 (%)	決算額 (B)	構成比 (%)	増減額 (A)-(B)	(A)/(B) (%)
自 主 財 源	908,410	13.7	1,057,020	15.3	△148,610	85.9
町 税	610,538	9.2	630,751	9.2	△20,213	96.8
繰 入 金	7,695	0.1	135,269	2.0	△127,574	5.7
使用料及び手数料	82,663	1.2	80,764	1.2	1,899	102.4
分担金及び負担金	40,672	0.6	66,453	1.0	△25,781	61.2
繰 越 金	98,030	1.5	70,336	1.0	27,694	139.4
諸 収 入	31,459	0.5	35,895	0.5	△4,436	87.6
財 産 収 入	28,018	0.4	36,668	0.5	△8,650	76.4
寄 付 金	9,335	0.1	884	0.0	8,451	1,056.0
依 存 財 源	5,744,260	86.3	5,834,472	84.7	△90,212	98.5
地 方 交 付 税	3,833,731	57.6	3,850,478	55.9	△16,747	99.6
町 債	714,073	10.7	811,300	11.8	△97,227	88.0
県 支 出 金	490,367	7.4	558,364	8.1	△67,997	87.8
国 庫 支 出 金	467,321	7.0	450,283	6.5	17,038	103.8
地方消費税交付金	156,922	2.4	86,514	1.3	70,408	181.4
地 方 譲 与 税	69,299	1.0	66,384	1.0	2,915	104.4
地方特例交付金	999	0.0	806	0.0	193	123.9
自動車取得税交付金	6,687	0.1	4,448	0.1	2,239	150.3
利子割交付金	742	0.0	830	0.0	△88	89.4
交通安全対策特別交付金	1,153	0.0	1,085	0.0	68	106.3
配当割交付金	1,473	0.0	2,367	0.0	△894	62.2
株式等譲渡所得割交付金	1,493	0.0	1,613	0.0	△120	92.6
計	6,652,670	100.0	6,891,492	100.0	△238,822	96.5

#### 4 歳出決算額

##### (1) 目的別決算額

###### ①総務費

財政調整基金積立金の増等により、11.9%増の 9 億 9,954 万 6 千円となりました。

###### ②民生費

養護老人ホーム錦江園の民営化等により、8.7%減の 16 億 7,529 万 2 千円となりました。

###### ③土木費

道路関係工事及び住宅建設事業の減により、17.2%減の 7 億 2,439 万 2 千円の減となりました。

図 3

歳出予算の目的別構成図

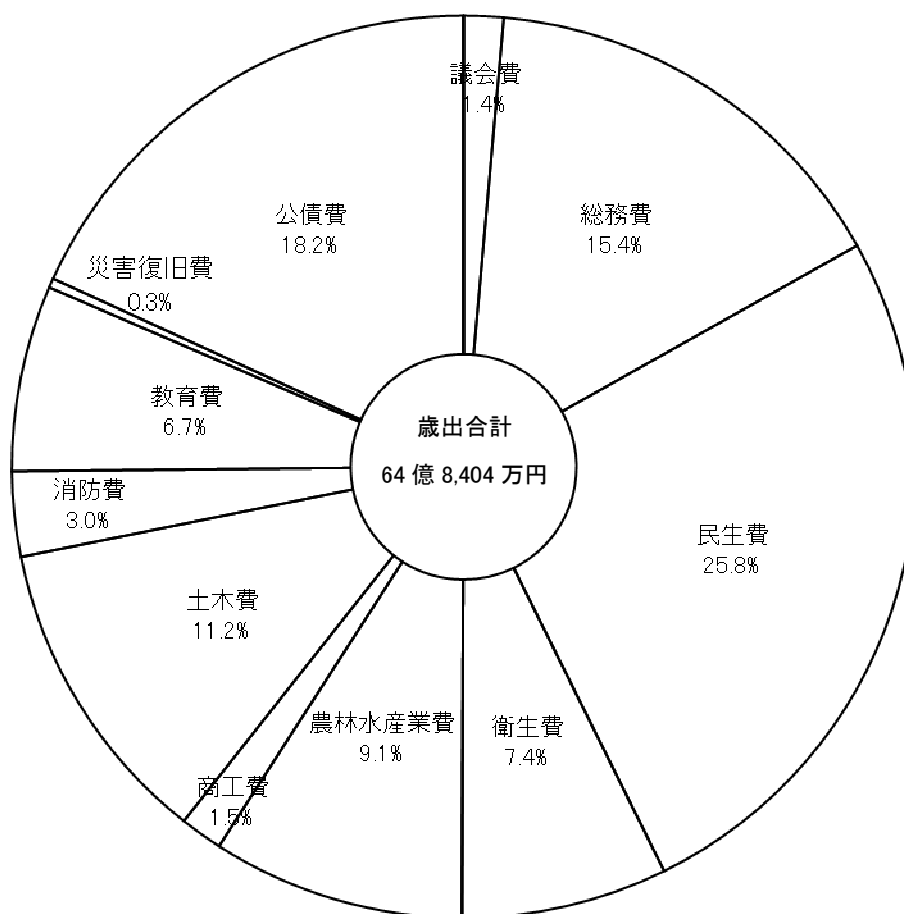




表3 一般会計歳出予算額の目的別構成状況

(単位:千円)

区 分	平成 27 年度		平成 26 年度		比較	
	決算額 (A)	構成比 (%)	決算額 (B)	構成比 (%)	増減額 (A)-(B)	(A)/(B) (%)
1 議 会 費	92,155	1.4	81,159	1.2	10,996	113.5
2 総 務 費	999,546	15.4	1,016,778	15.0	△17,232	98.3
3 民 生 費	1,675,292	25.8	1,772,673	26.1	△97,381	94.5
4 衛 生 費	478,410	7.4	479,192	7.1	△782	99.8
5 労 働 費	0	-	15,570	0.2	△15,570	0.0
6 農林水産業費	587,008	9.1	580,349	8.5	6,659	101.1
7 商 工 費	98,750	1.5	112,751	1.7	△14,001	87.6
8 土 木 費	724,392	11.2	869,316	12.8	△144,924	83.3
9 消 防 費	197,070	3.0	218,053	3.2	△20,983	90.4
10 教 育 費	432,765	6.7	385,373	5.7	47,392	112.3
11 災 害 復 旧 費	21,772	0.3	10,808	0.2	10,964	201.4
12 公 債 費	1,176,880	18.2	1,251,440	18.4	△74,560	94.0
13 諸 支 出 金	0	-	0	-	0	-
14 予 備 費	0	-	0	-	0	-
合 計	6,484,040	100.0	6,793,462	100.0	△309,422	95.4

(2) 性質別に見た決算額

①公債費

地方債の償還金にあたる公債費が、償還完了等により 5.9%減の 11 億 7,688 万円となりました。

②普通建設事業費

事業完了や、事業量減により普通建設事業費が 28.0%減の 10 億 4,772 万 3 千円となりました。

③積立金

財政調整基金積立金の増により 58.9%増の 3 億 155 万 5 千円の増となりました。

図 4

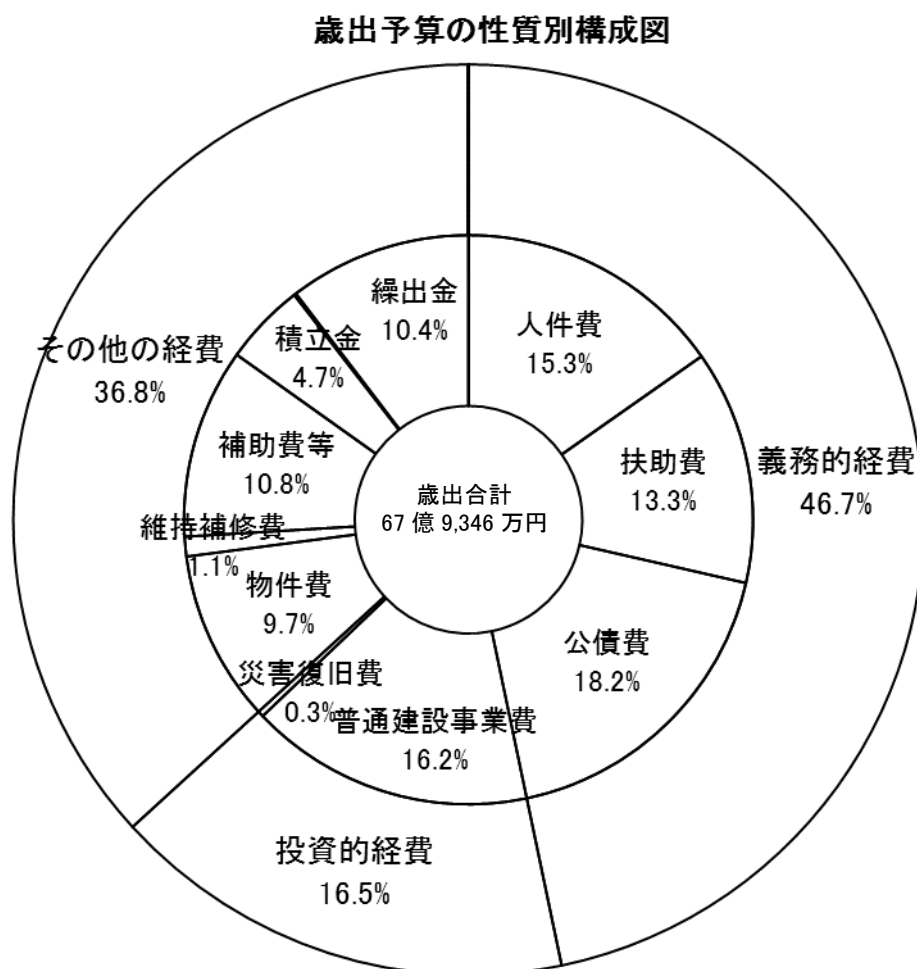


表4 一般会計歳出予算の性質別構成状況

(単位:千円)

区 分	平成 27 年度		平成 26 年度		比 較	
	決算額 (A)	構成比 (%)	決算額 (B)	構成比 (%)	増減額 (A)-(B)	(A)/(B) (%)
義 務 的 経 費	3,029,293	46.7	3,105,291	45.7	△75,998	97.6
人 件 費	989,885	15.3	1,014,968	14.9	△25,083	97.5
扶 助 費	862,528	13.3	838,883	12.3	23,645	102.8
公 債 費	1,176,880	18.2	1,251,440	18.4	△74,560	94.0
投 資 的 経 費	1,069,495	16.5	1,467,171	21.6	△397,676	72.9
普通建設事業費	1,047,723	16.2	1,455,775	21.4	△408,052	72.0
補助事業費	231,468	3.6	356,484	5.2	△125,016	64.9
単独事業費	816,255	12.6	1,099,291	16.2	△283,036	74.3
災害復旧費	21,772	0.3	11,396	0.2	10,376	191.0
そ の 他 の 経 費	2,385,252	36.8	2,221,000	32.7	164,252	107.4
物 件 費	630,375	9.7	626,120	9.2	4,255	100.7
維持補修費	72,354	1.1	43,179	0.6	29,175	167.6
補助費等	700,032	10.8	705,626	10.4	△5,594	99.2
積 立 金	301,555	4.7	190,009	2.8	111,546	158.7
出資金貸付金	8,150	0.1	8,150	0.1	0	100.0
繰 出 金	672,786	10.4	647,916	9.6	24,870	103.8
予 備 費	0	0.0	0	0.0	0	0.0
計	6,484,040	100.0	6,793,462	100.0	△309,422	95.4

### 3 特別会計予算の状況

町が特定の事業を行う場合、その経理を明確にするために、一般の歳入歳出と区分して、条例等により特別会計を設置することができます。

本町では、国民健康保険など5つの特別会計を設置しており、平成27年度決算は表5のとおりです。

表5 特別会計決算の状況

(単位:千円)

区 分	平成27年度			平成26年度		
	歳入 決算額	歳出 決算額	実質 収支額	歳入 決算額	歳出 決算額	実質 収支額
国民健康保険	1,685,842	1,638,631	47,211	1,570,942	1,525,910	45,032
後期高齢者医療	130,047	129,139	908	129,512	127,019	2,493
介護保険事業 (保険事業勘定)	1,261,993	1,230,933	31,060	1,225,202	1,205,461	19,741
介護保険事業 (サービス事業勘定)	10,743	10,298	445	9,887	9,404	483
簡易水道事業	180,407	177,939	2,468	155,563	154,849	714
農業集落排水事業	24,808	24,654	154	24,559	24,418	141
合 計	3,293,840	3,211,594		3,115,665	3,047,061	

## 第2 健全化判断比率及び資金不足比率

「地方公共団体の財政の健全化に関する法律(財政健全化法)」の規定により、地方公共団体は、「健全化判断比率」及び「資金不足比率」を算定して、公表することになりました。

これは、これらの指標から地方公共団体の財政状況悪化等の様子をとらえ、早いうちから健全化を図ることを目的としたものです。

錦江町の平成27年度決算に基づく各指標は、次のとおりです。

### 1 健全化判断比率

健全化判断比率(錦江町分)			早期健全化基準	財政再生基準
①	実質赤字比率	—	15.00%	20.00%
②	連結実質赤字比率	—	20.00%	30.00%
③	実質公債費比率	9.5	25.0%	35.0%
④	将来負担比率	—	350.0%	

4つの指標のうち、一つでも早期健全化基準を超えれば早期健全化団体となります。早期健全化団体は、自主的な改善努力を行って財政健全化を目指します。

将来負担比率以外の3つの指標のうち、一つでも財政再生基準を超えれば財政再生団体となります。財政再生団体は、国等の関与により確実な再生を目指します。「財政再生計画」を作成してそれに基づく予算編成を行い、外部監査が必要になるほか、一部の起債ができないなどの制限がかかります。また、予算の変更などの勧告が行われることもあるなど、再生に向けて厳しい道を歩むこととなります。

### 2 資金不足比率

資金不足比率(錦江町分)			経営健全化基準
①	簡易水道事業特別会計	—	20.00%
②	農業集落排水事業特別会計	—	20.00%

この指標は、公営企業ごとの資金の不足額をもとに算定します。本町でいう公営企業は、簡易水道事業と農業集落排水事業の二つです。

平成27年度は資金の不足が生じなかったため、数値はありません。

※ これらの指標の解説については、別途公表している資料「平成27年度決算に基づく健全化判断比率等の公表について」をご覧ください。

### 第3 平成28年度上半期の財政状況

#### 1 予算の補正状況

補正予算とは、予算の調製後に生じた事由に基づいて、既定の予算に追加その他の変更を加えるものです。平成28年度上半期においては、第1号、第2号、第3号、第4号、第5号及び第6号の予算をそれぞれ専決又は議会に提出し議決されました。

#### (1) 一般会計

##### 補正予算のあらまし

第1号補正 (平成28年4月25日専決) 補正額 14,846千円

熊本地震の災害支援負担金、職員派遣に係る旅費等及び被災者を支援するための転居等に要する費用の増で、財政調整基金繰入金を財源としました。

第2号補正 (平成28年6月9日議決) 補正額 400,315千円

歳出では、ばれいしよ選果場施設整備補助金 398,061千円、ふるさと納税に係る手数料 9,500千円、支所老人福祉バス 9,143千円、経営体育成支援事業 3,000千円等が主なものであり、その他人事異動に伴う職員人件費の費目間の調整及び共済費の負担金率の変更による減額を行いました。

歳入は、産地パワーアップ事業補助金 338,427千円、農業施設整備事業債 59,600千円、コミュニティ助成事業 10,200千円、ふるさと納税 10,000千円等が主なものであり、その他余剰財源で財政調整基金繰入金の減額を行いました。

第3号補正 (平成28年8月4日専決) 補正額 1,702千円

錦江町消防団中央分団が平成28年8月26日に開催される鹿児島県消防操法大会へ出場するために要する費用の増で、前年度繰越金を財源としました。

第4号補正 (平成28年9月6日議決) 補正額 △913千円

歳出では、公共土木施設災害復旧費 12,202千円、自治会簡易水道事業補助金 8,400千円、財政調整基金積立金 33,234千円その他、国民健康保険事業臨時繰出金 85,000千円の減が主なものであり、その他事業執行に伴う過不足の調整を行いました。

歳入は、普通交付税の決定に伴う増額 151,589千円、前年度繰越金 44,764千円、市町村振興協会市町村交付金 12,353千円が主なものであり、余剰財源で財政調整基金繰入金を減額しました。

第5号補正 (平成28年9月27日議決)

補正額 37,170千円

---

歳出では、台風16号の影響による災害復旧費や町有施設の修繕の他、園芸産地再生産支援事業補助金、熊本地震復興支援のための御船町への職員派遣の費用が主なものです。

歳入は、園芸産地再生産支援事業補助金3,297千円その他、不足する財源を財政調整基金から繰り入れを行いました。

第6号補正 (平成28年10月13日専決)

補正額 7,048千円

---

台風16号で被害を受けた町道神川大滝線の災害復旧に係る測量設計等委託及び内応急工事に要する費用の増で、財政調整基金繰入金を財源としました。

表6 一般会計歳入予算補正状況

(単位：千円)

区 分	当初予算	補正1号	補正2号	補正3号	補正4号	補正5号	補正6号	予算現額
町 税	611,942							611,942
地方譲与税	67,083							67,083
利子割交付金	981							981
配当割交付金	800							800
株式等譲渡 所得割交付金	1							1
地方消費税 交 付 金	126,944							126,944
自動車取得税 交 付 金	6,273							6,273
地方特例 交 付 金	806				120			926
地方交付税	3,408,381				151,589			3,559,970
交通安全対策 特別交付金	1,000							1,000
分担金及び 交 付 金	33,368				662			34,030
使用料及び 手 数 料	83,749							83,749
国庫支出金	564,440		3,831		7,522			575,793
県支出金	466,419		344,946		3,867	3,297		818,529
財産収入	16,694		48		364			17,106
寄 付 金	10,005		10,000		10,042			30,047
繰 入 金	299,594	14,846	△32,666		△232,409	33,873	7,048	90,286
繰 越 金	20,000			1,702	44,764			66,466
諸 収 入	29,048		14,556		12,566			56,170
町 債	739,600		59,600					799,200
計	6,487,128	14,846	400,315	1,702	△913	37,170	7,048	6,947,296



表7 一般会計歳出予算補正状況

(単位：千円)

区 分	当初予算	補正 1号	補正 2号	補正 3号	補正 4号	補正 5号	補正 6号	予算現額
議 会 費	75,165		10,060					85,225
総 務 費	832,190	14,846	△27,560		44,140	4,363		867,979
民 生 費	1,868,079		22,984		△84,875	400		1,806,588
衛 生 費	492,682		△2,557		8,776	700		499,601
労 働 費	1							1
農林水産業費	493,808		387,408		7,375	5,047		893,638
商 工 費	64,726		7,120		898	5,700		78,444
土 木 費	826,350		△7,621		5,302	1,000		825,031
消 防 費	188,482		1,490	1,702				191,674
教 育 費	543,798		8,991		1,880	4,460		559,129
災害復旧費	25				15,591	15,500	7,048	38,164
公 債 費	1,091,821							1,091,821
諸 支 出 金	1							1
予 備 費	10,000							10,000
計	6,487,128	14,846	400,315	1,702	△913	37,170	7,048	6,947,296

(2) 特別会計

表 8 特別会計の歳入歳出補正状況

(単位:千円)

区 分	当初予算	6月補正	9月補正	予算現額
国民健康保険	1,651,752	173	5,841	1,657,766
後期高齢者医療	132,290			132,290
介護保険事業 (保険事業勘定)	1,246,045	34,631		1,280,676
介護保険事業 (サービス事業勘定)	9,319	445		9,764
簡易水道事業	134,703	10		134,713
農業集落排水事業	24,671			24,671
合 計	3,198,780	35,259	5,841	3,239,880

## 2 予算の執行状況

### (1) 一般会計（歳入）

平成28年10月31日現在で、総額69億4,729万6千円の予算に対し、36億万6,681万8千円が収入済となっており、収入割合は52.8%です。

表9 平成28年度一般会計歳入予算の執行状況

(単位:千円)

区 分	予算額		収入済額		収入率 (B)/(A)	予算との差額 (B)-(A)
	金額(A)	構成比	金額(B)	構成比		
町 税	611,942	8.8	454,907	12.4	74.3	△157,035
地 方 譲 与 税	67,083	1.0	19,604	0.5	29.2	△47,479
利 子 割 交 付 金	981	0.0	166	0.0	16.9	△815
配 当 割 交 付 金	800	0.0	366	0.0	45.8	△434
株式等譲渡所得割交付金	1	0.0	0	0.0	0.0	△1
地方消費税交付金	126,944	1.8	79,764	2.2	62.8	△47,180
自動車取得税交付金	6,273	0.1	3,380	0.1	53.9	△2,893
地方特例交付金	926	0.0	926	0.0	100.0	0
地 方 交 付 税	3,559,970	51.2	2,590,320	70.6	72.8	△969,650
交通安全対策特別交付金	1,000	0.0	582	0.0	58.2	△418
分担金及び負担金	34,030	0.5	16,662	0.5	49.0	△17,368
使用料及び手数料	83,749	1.2	51,575	1.4	61.6	△32,174
国 庫 支 出 金	575,793	8.3	246,195	6.7	42.8	△329,598
県 支 出 金	818,529	11.8	85,594	2.3	10.5	△732,935
財 産 収 入	17,106	0.2	7,026	0.2	41.1	△10,080
寄 附 金	30,047	0.4	27,005	0.7	89.9	△3,042
繰 入 金	90,286	1.3	445	0.0	0.5	△89,841
繰 越 金	66,466	1.0	66,466	1.8	100.0	0
諸 収 入	56,170	0.8	15,835	0.4	28.2	△40,335
町 債	799,200	11.5	0	0.0	0.0	△799,200
合 計	6,947,296	100.0	3,666,818	100.0	52.8	△3,280,478

## (2) 一般会計（歳出）

平成28年10月31日現在で、69億4,729万6千円の予算に対し、支出済総額は28億8,586万2千円で41.5%の支出割合となっています。

表10 平成28年度一般会計歳出予算の執行状況

(単位:千円)

区 分	予算額		支出済額		支出率 (B)/(A)	未執行額 (B)-(A)
	金額(A)	構成比	金額(B)	構成比		
		%		%	%	
議 会 費	85,225	1.2	49,513	1.7	58.1	△35,712
総 務 費	867,979	12.5	370,993	12.9	42.7	△496,986
民 生 費	1,806,588	26.0	770,071	26.7	42.6	△1,036,517
衛 生 費	499,601	7.2	300,262	10.4	60.1	△199,339
労 働 費	1	0.0	0	0.0	0.0	△1
農 林 水 産 業 費	893,638	12.9	210,916	7.3	23.6	△682,722
商 工 費	78,444	1.1	43,848	1.5	55.9	△34,596
土 木 費	825,031	11.9	241,288	8.4	29.2	△583,743
消 防 費	191,674	2.8	122,087	4.2	63.7	△69,587
教 育 費	559,539	8.1	223,343	7.7	39.9	△336,196
災 害 復 旧 費	38,164	0.5	5,077	0.2	13.3	△33,087
公 債 費	1,091,821	15.7	548,464	19.0	50.2	△543,357
諸 支 出 金	1	0.0	0	0.0	0.0	△1
予 備 費	9,590	0.1	0	0.0	0.0	△9,590
合 計	6,947,296	100.0	2,885,862	100.0	41.5	△4,061,434

## (3) 特別会計

平成 28 年 10 月 31 日現在の歳入・歳出の状況は表 11～12 のとおりです。

表 11 平成 28 年度歳入予算の執行状況（特別会計）

(単位:千円)

区 分	予算額		収入済額		収入率 (B)/(A)	予算との差額 (B)-(A)
	金額(A)	構成比	金額(B)	構成比		
国民健康保険	1,657,776	51.2	747,423	49.9	45.1	△910,343
後期高齢者医療	132,290	4.1	24,841	1.7	18.8	△107,449
介護保険(保険勘定)	1,280,676	39.5	620,430	41.4	48.4	△660,246
介護保険(サービス勘定)	9,764	0.3	3,269	0.2	33.5	△6,495
簡易水道	134,713	4.2	97,776	6.5	72.6	△36,937
農業集落排水	24,671	0.8	5,072	0.3	20.6	△19,599
合 計	3,239,880	100.0	1,498,811	100.0	46.3	△1,741,069

表 12 平成 28 年度歳出予算の執行状況（特別会計）

(単位:千円)

区 分	予算額		支出済額		支出率 (B)/(A)	未執行額 (B)-(A)
	金額(A)	構成比	金額(B)	構成比		
国民健康保険	1,657,766	51.2	859,412	53.9	51.8	△798,354
後期高齢者医療	132,290	4.1	28,089	1.8	21.2	△104,201
介護保険(保険勘定)	1,280,676	39.5	625,988	39.3	48.9	△654,688
介護保険(サービス勘定)	9,764	0.3	6,323	0.4	64.8	△3,441
簡易水道	134,713	4.2	62,371	3.9	46.3	△72,342
農業集落排水	24,671	0.8	11,984	0.8	48.6	△12,687
合 計	3,239,880	100.0	1,594,167	100.0	49.2	△1,645,713

### 3 町債の状況

町債の推移は図5及び表13のとおりです。

図5 (億円) 町債現在高の推移

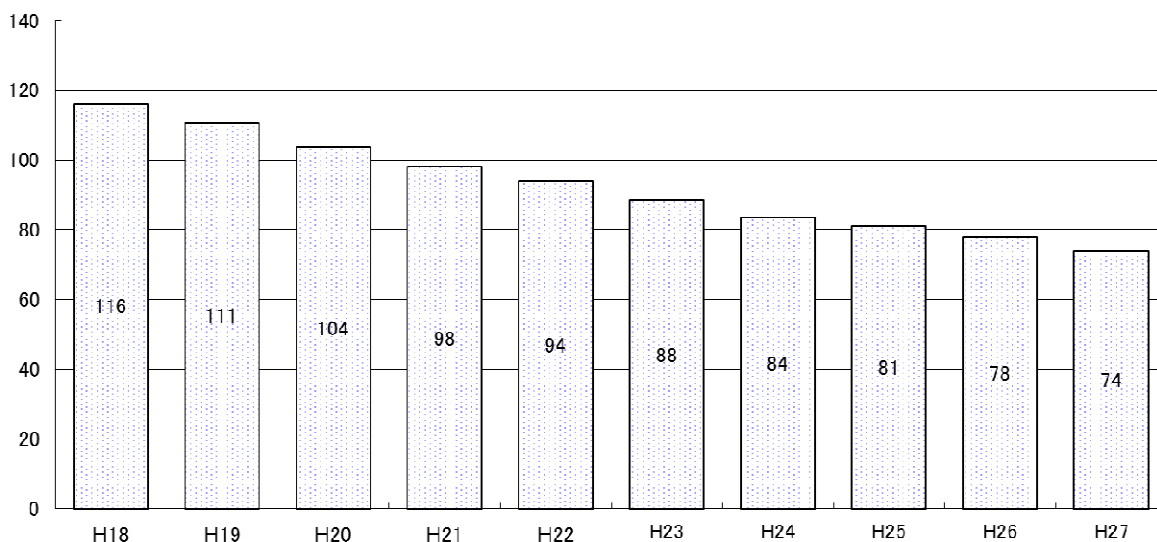


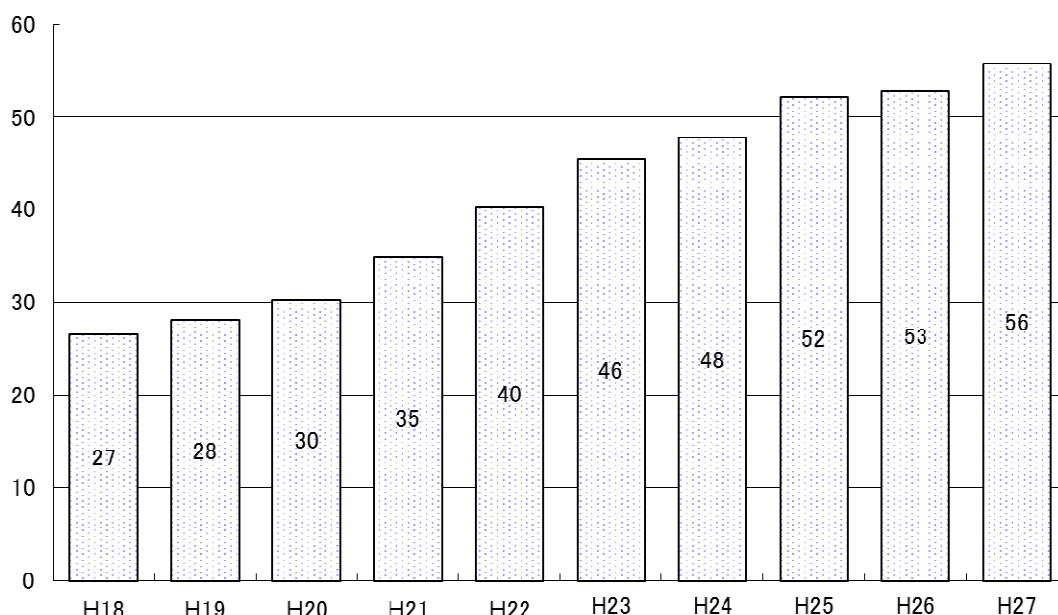
表13 町債現在高の推移 (単位:千円)

区分	18年度末 現在高	19年度末 現在高	20年度末 現在高	21年度末 現在高	22年度末 現在高	23年度末 現在高	24年度末 現在高	25年度末 現在高	26年度末 現在高	27年度末 現在高
一般公共事業債	1,131,319	1,009,080	875,764	739,927	612,025	488,645	373,876	280,030	223,953	176,850
公営住宅建設事業債	58,295	46,699	35,570	21,991	15,006	7,681	0	0	0	0
災害復旧事業債	147,572	135,158	125,497	108,564	91,351	74,447	58,469	42,312	26,645	11,824
教育・福祉施設等整備事業債	313,035	276,939	235,368	175,917	151,949	127,205	106,992	86,982	74,884	62,346
一般単独事業債	2,414,563	2,200,452	2,109,208	2,022,568	1,896,499	1,770,200	1,620,970	1,755,421	1,651,139	1,442,823
辺地対策事業債	408,959	423,749	405,557	393,486	359,820	333,714	301,140	285,517	267,819	257,215
過疎対策事業債	4,596,396	4,329,272	3,895,263	3,509,950	3,283,885	3,012,808	2,858,690	2,683,022	2,605,839	2,538,214
国の予算貸付等	242,556	227,980	213,095	198,312	184,535	172,327	161,751	152,906	145,126	136,909
財源対策債	300,070	268,818	239,167	210,869	182,897	155,238	128,164	101,230	76,518	53,775
減収補てん債	23,772	20,745	17,718	14,690	11,662	8,635	5,607	2,579	1,290	0
臨時財政特例債	70,802	58,239	39,443	21,896	16,241	10,318	4,115	0	0	0
減税補てん債	150,886	138,644	125,846	112,507	98,716	84,757	70,609	56,287	41,774	35,699
臨時税収補てん債	43,358	39,797	36,164	32,458	28,678	24,822	20,888	16,875	12,781	8,605
臨時財政対策債	1,712,035	1,877,594	2,010,399	2,229,201	2,469,594	2,570,980	2,650,770	2,652,125	2,641,947	2,663,062
調整債	6,313	2,229	719	589	452	309	158	0	0	0
県貸付金	4,666	4,200	3,733	3,267	2,800	2,333	1,867	1,400	934	467
合計	11,624,597	11,059,595	10,368,511	9,796,192	9,406,110	8,844,419	8,364,066	8,116,686	7,770,649	7,387,789

#### 4 基金の状況

基金の推移は図6及び表14のとおりです。

図6 (億円) 基金現在高の推移



(単位:千円)

区分	H18 現在高	H19 現在高	H20 現在高	H21 現在高	H22 現在高	H23 現在高	H24 現在高	H25 現在高	H26 現在高	H27 現在高
財政調整基金	783,668	673,843	740,465	820,703	894,745	1,259,689	1,322,622	1,589,857	1,532,255	1,830,556
減債基金	156,598	415,317	416,627	417,682	418,247	418,583	419,035	419,433	419,904	420,351
町有施設整備積立基金	333,940	334,879	336,144	337,076	337,453	337,669	337,825	354,325	354,539	354,804
地域振興基金	516,663	518,088	519,827	766,476	1,119,824	1,120,194	1,121,601	1,122,872	1,124,205	1,125,539
合併振興基金			132,817	282,824	433,653	583,904	734,516	885,279	1,036,238	1,037,389
中山間ふるさと水と土保全基金	20,000	20,000	20,000	20,000	20,000	20,000	20,000	20,000	20,000	20,000
地域福祉基金	303,208	303,208	303,208	303,208	303,208	303,208	303,208	303,208	303,208	303,208
荒茶加工場整備積立基金	95,469	100,577	109,427	115,428	60,389	67,493	73,578	83,657	46,958	47,016
土地開発基金	206,847	206,847	206,847	206,847	206,847	206,847	206,847	206,847	206,847	206,847
国保高額療養資金貸付基金	8,000	8,000	8,000	2,000	2,000	2,000	2,000	2,000	2,000	2,000
畜産振興基金貸付基金	145,000	145,000	145,000	145,000	145,000	145,000	145,000	145,000	145,000	145,000
青少年研修基金	29,800	29,800	29,800	29,800	29,800	29,800	29,800	29,800	29,800	29,800
奨学資金貸付基金	56,000	56,000	56,000	56,000	56,000	56,000	56,000	56,000	56,000	56,000
住民生活に光をそそぐ基金					1,700	850	0	0	0	0
合計	2,655,193	2,811,559	3,024,162	3,503,044	4,028,866	4,551,237	4,772,032	5,218,278	5,276,954	5,578,510