

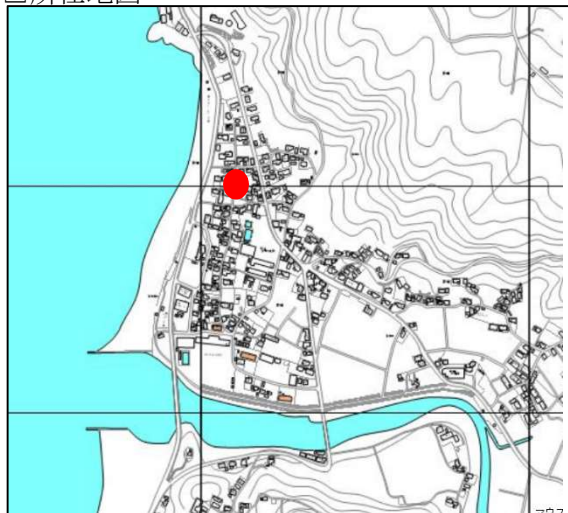
錦江町空き家情報バンク制度 公開カード

登録番号	第 67 号	分 類	売買	契約交渉の種類	直接型
空き家の所在地		錦江町神川 3421		地区・自治会	神川・神川新町
空 き 家 の 状 況	用 途	住宅			
	構 造	木造平屋建			
	間取り	風呂・トイレ・台所・4.5 畳×3、和室6畳			
	床面積	66.12 m ²			
	建築時期	昭和 53 年			
	利用状況	空き家 10 年以上			
	補修の要否	多少必要			
	補修の費用負担	要相談			
敷地	面 積	755.92 m ²	家庭菜園	可能	
設 置 状 況	電 気	引き込み済	駐 車 場	有	
	水 道	簡易水道	庭	有	
	トイレ	水洗 (洋式)	物置	有	
	風 呂	給湯設備無			
付帯	畑	無			
価 格 条 件	価 格	150 万円			
	条 件				
特記事項					
受付日	R5 年 6 月 20 日	現地確認日	R5 年 7 月 11 日	登録日	R5 年 7 月 11 日
登録抹消日	年 月 日	<input type="checkbox"/> 契約成立 <input type="checkbox"/> 登録抹消 <input type="checkbox"/> その他 ()			

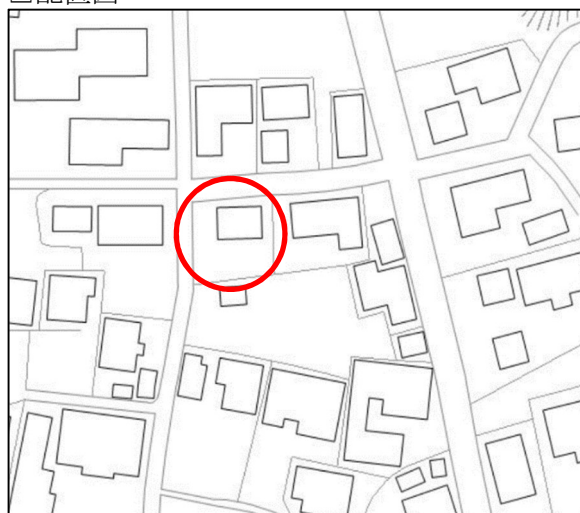
写真



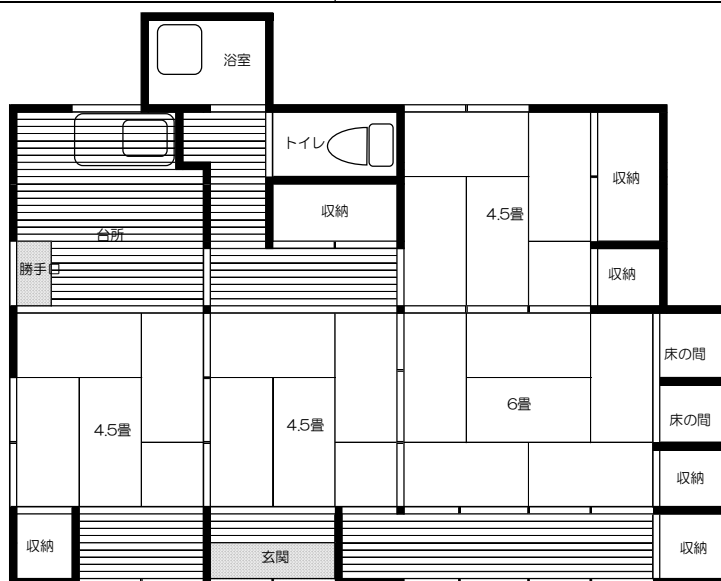
□所在地図



□配置図



□建物の間取り図



□備考

