

錦江町空き家情報バンク制度 公開カード

登録番号		第 96 号		分 類		売 買		契約交渉の種類		直接型	
空き家の所在地				錦江町田代川原 5052				地区・自治会		川原・上柴立	
空 き 家 の 状 況	用 途		住宅								
	構 造		木造平屋建て								
	間取り		台所・風呂・トイレ・和室 8 帖・和室 6 帖×2・居間 8 帖								
	床面積		140.28 m ²								
	建築時期		昭和 52 年建築								
	利用状況		空き家 1 年								
	補修の要否		多少の補修必要								
	補修の費用負担		入居者負担								
敷地		面 積		841.92 m ²			家庭菜園		可		
設 置 等 状 況	電 気		引き込み済			駐車場		有り（3 台）			
	水 道		町水道			庭		有り			
	トイレ		洋式（水洗）			物置		有り			
	風 呂		有り（灯油）			ペット					
付帯		田・畑		-							
価格 条件	価 格		要相談								
	条 件										
特記事項											
受付日		R7 年 11 月 7 日		現地確認日		R7 年 11 月 20 日		登録日		R7 年 月 日	
登録抹消日		年 月 日		□契約成立		□登録抹消		□その他（ ）			

☐ 写真



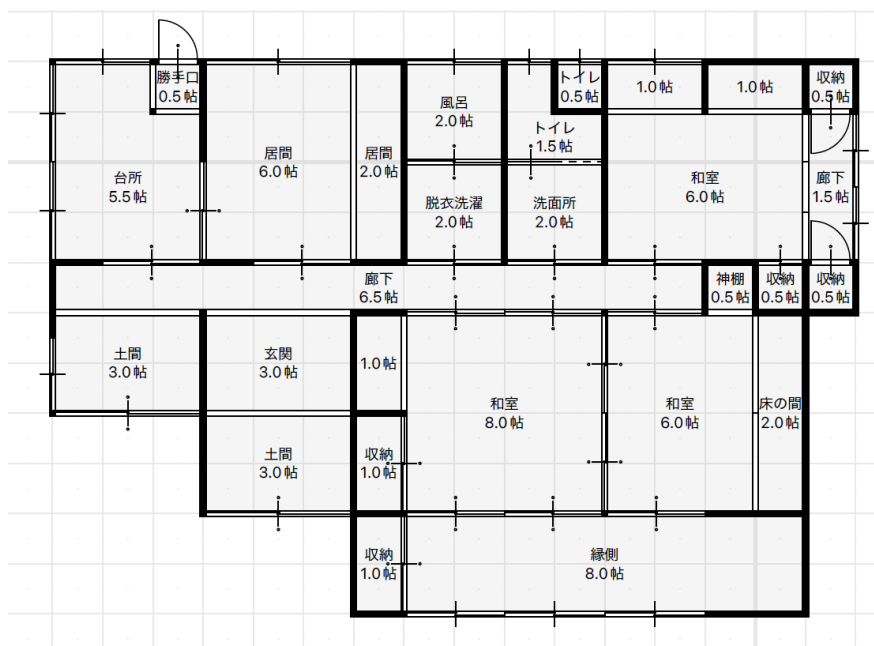
□所在地図



□所在地図 詳細



□建物の間取り図



□備考

