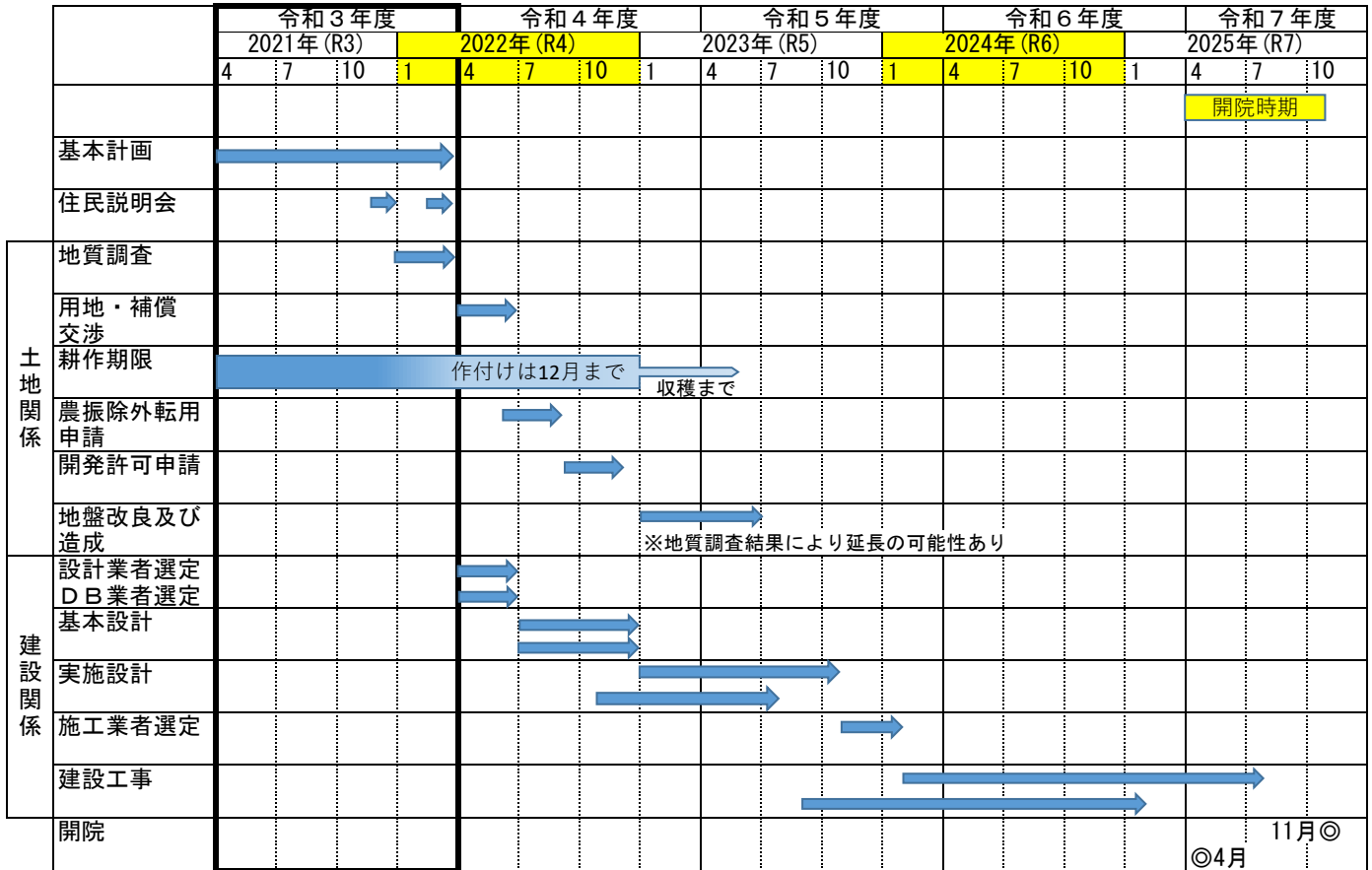


## 肝属郡医師会立病院の再整備スケジュールについて

### ○全体スケジュール



上段は、設計・施工分離方式（※一般的方式）

下段は、設計施工一括発注方式（※開院時期最短）

※基本構想開院時期：R6年10月（R7年5月）

※第1回策定委員会：R7年1月（R7年8月）

### ○令和3年度のスケジュール

