

お知らせ

浄化槽の法定検査は義務

浄化槽は保守点検と清掃のほか年1回の検査が義務付けられています。県知事の指定を受けた環境保全協会が検査を行いますのでご協力をお願いします。

合併処理浄化槽	
基本検査 5,000円	4年に1回
採水員検査 3,000円	4年に3回 (当面は4年に1回)

単独処理浄化槽	
ガイドライン検査 4,000円	4年に1回
採水員検査 3,000円	4年に3回 (当面は4年に1回)

障害者委託訓練生を募集

訓練内容 パソコンの基本操作や写真加工、ホームページの作成、コミュニケーション能力やビジネスマナーの習得など。
訓練場所 鹿屋パソコンスクール(鹿屋市大浦町)
定員 8名(応募者が少ない場合は実施しません)

☎(公財)鹿屋島県環境保全協会
099-296-9000

合は実施しません
訓練期間 3か月間
(11月9日〜令和4年2月8日)

応募資格 障害のある方で早期就職や再就職を目指す方

応募期間 8月2日〜9月28日
☎099-44-2206

宮之城高技専の在校生募集

県立宮之城高等技術専門学校では、知識や技能習得による就職支援や技能者の育成を進めています。8月3日にオープンキャンパスを開催しますので、ぜひご参加ください。

「オープンキャンパス」

開催期日 8月3日(火)9時〜
申込期限 7月21日(木)まで
対象者 中学生、高校生、一般(おおむね30歳)
定員 先着30名
参加費 無料
申込方法 FAXか郵送
☎099-6-53-0207



建設業退職金共済制度

建設業退職金共済制度は、建設現場労働者の福祉増進と中小企業の振興を目的に設立された退職金制度です。

事前のご予約をお願いします。
問合せ 県交通事故相談所
☎099-286-2526

ひとり親世帯へ生活支援金

新型コロナウイルス感染症の影響が長期化する中で、低所得の子育て世帯(ひとり親世帯)に対し、その実情を踏まえた生活の支援を行う観点から、児童一人あたり一律5万円の子育て世帯生活支援特別給付金を支給します。

濃厚生労働省コールセンター
☎0120-400-903

高校生へWEB企業説明会

県内企業が自社の魅力や強みを直接PRする合同企業説明会をWEBで開催します。
対象 就職希望の高校3年生とその保護者、高校などの担当者
開催日程 7月17日(土)、18日(日)
※参加には事前申込が必要です
☎0120-400-903

県男女共同参画週間です

7月25日から31日は男女共同参画週間です。男女共同参画についての関心と理解を深めていただくために期間中、展示および

す。建設業現場で働く人すべてが加入対象となります。また、国の制度なので安全で確実、申込み手続きも簡単です。
加入対象 建設業を営む事業主
掛け金 月額310円
加入方法 鹿屋島支部
☎099-257-9216

土づくり支援センター会計年度任用職員 募集期限は7月20日(火)まで

令和3年8月1日から、錦江町土づくり支援センターで勤務できる会計年度任用職員を募集します。

申込期限 7/20(火) 17:00 必着

採用予定人員▶1名(応募資格は次のとおり)

- 1 令和3年7月1日現在で満55歳未満
- 2 自動車運転免許証を所有していること
- 3 健康で、採用時において町内に住所があること

勤務場所▶錦江町土づくり支援センター

勤務期間▶8月1日〜令和4年3月31日まで

勤務時間▶8:30〜17:00

賃金・手当▶月額152,520円 / 期末手当2.55月(年間) / 通勤手当(2.0km以上)

試験日時・場所▶7月29日(土) 13:30〜

提出書類 / 提出先▶錦江町役場 産業振興課

- 1 顔写真付きの履歴書(指定様式なし)
- 2 自動車運転免許証の写し



☎ 錦江町役場 産業振興課 ☎ 22-3034

新型コロナ感染拡大防止のため 大根占・田代夏祭り中止決定

夏の風物詩として例年7月に開催している「大根占夏祭り」と「田代夏祭り」は、新型コロナウィルス感染拡大防止のため、昨年に引き続き中止が決定しました。来年の開催に向けて準備をすすめて参りますので、今後ともよろしくお願い致します。



例年7月に開催している錦江レゲエ浜まつりの中止も決定しています。(☎役場 観光交流課 ☎ 28-2488)

錦江町商工会 ☎ 22-2521

児童虐待とと思ったら189

児童相談所虐待対応ダイヤル「189」へかけると、居住地域の児童相談所につながります。「児童虐待かも」と思ったら、いち早くお電話ください。
受付時間 365日、24時間対応します
電話番号 189
通話料 無料
※連絡は匿名でも可能です
☎099-443-7011



大学への入学時奨学金制度

大学などへ進学しようとする高校3年生、入学時に必要な入金および授業料を無利子で貸与する制度を実施しています。
対象 県内の高校に在学する方など令和4年4月に大学などに進学予定の方
募集期間 8月4日(木)まで
書類の提出期限は、在学する高等学校などにご確認ください。
☎(公財)鹿屋島県教育英財団
099-286-5244

令和3年度 錦江町職員採用試験

令和3年度錦江町職員採用試験一次試験を、9月19日(日)に行います。受験を希望される方は8月20日(金)までに役場本庁総務課までお申込みください。

一次試験▶9月19日(日) 9:00〜

試験会場▶錦江町役場 本庁3階

受付期間▶7/19(日)〜8/20(金) 17時必着

受験資格 18〜21歳まで / 高等学校以上を卒業

平成12年4月2日(21歳)から平成16年4月1日(18歳)までに生まれた者で、高等学校卒業以上の者



申込方法 提出期限は8月20日(金) 17時まで

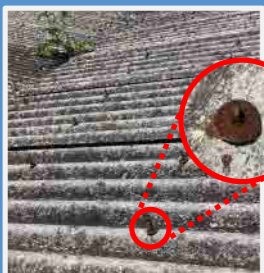
申込書に必要事項を記入して下記提出先まで持参か郵送で提出してください。くわしくは錦江町ホームページをご覧ください。



提出先 〒893-2302

鹿児島県肝属郡錦江町城元 963 番地
錦江町役場総務課 職員採用担当 宛
問合せ先 ☎ 0994-22-0511

スレート小屋の修繕・補修をしなければ、大事故・大出費につながります!



フックの耐用年数は25年!

長年放置すると・・・フックがさびて、下地やスレートとの隙間ができてきます。
・強風で飛んで、周辺への被害発生(人・家・車など)
・うっかり乗って、割れて墜落事故(大けが、死亡事故)
・割れが生じて雨漏り。さらに下地(C鋼、鉄骨)がさびて、建物寿命が短命に。

ご相談ください!!
鉄のことなら、久徳鉄工所(根占山本 4137)
電話: 24-3645
携帯: 080-5210-8680 (雪丸)