

### ゆうゆう教室の参加者から 子どもたちに手作り積み木

認知症予防を目的に、毎週月曜と金曜に開催している「ゆうゆう教室」の参加者が、約3か月かけて制作した積み木を子どもたちにプレゼントしました。製材所から分けてもらった端材をペーパーやすりで丁寧に磨き上げ、「ゆうゆう」スタンプを押した温かみ溢れる積み木。町内に2カ所ある子育て支援センターに各100個プレゼントされ、笑喜滯奈ちゃんが代表で受け取りました。



自分たちにも地域貢献できないかと始まった積み木づくり。「喜ぶ顔に元気をもらった」とゆうゆうメンバーにも笑みがこぼれます。

### 町内小中学校で恩師との別れに涙溢れる 感謝と決意を胸に次のステージへ

町内各小中学校で行われた離任式、3月25日は大原小学校でも式典が行われ5名の教職員が同僚や教え子たちに見送られました。3月で定年退職を迎えた大山健治校長は、「子どもたちも地域も温かかった。大原は第2の故郷のよう。来年は皆さんのライバルチームで花瀬駅伝に出場するのでお互い頑張ろう」と進級・進学する子どもたちに校長として最後のエールを送りました。



田代小学校でも離任式が行われ、寄せ書きした色紙や花束が贈られました。別れを惜しみ長吉校長に駆け寄る児童の姿も見られました。

### 「地域の外の人に寛容な傾向」と調査結果 幸福度向上に直結する施策展開へ

総合振興計画に幸福度を反映させ、政策の基礎データに活用する町民幸福度調査の結果を公表しました。中学生以上の町民3,000人に調査を実施。京都大学を中心とした共同事業チームが解析してまとめました。代表の内田由紀子教授は「幸福度は平均だが地域の外の人に対して寛容で開放的な傾向」と報告。今回の結果を基に、幸福度向上に直結する施策を展開していきます。



結果を受けて「町民の寛容性、開放性の高さを移住定住や関係人口増に向けた施策に生かしたい。さらに幸福度を高める」と木場町長。

### 切れ目ない子育て支援をワンストップで 子育て世代包括支援センター設置

妊娠期から子育て期まで切れ目のないサポートをワンストップで提供する、錦江町子育て世代包括支援センターを保健福祉課内に4月1日開設しました。保健師や各関係機関のスタッフが連携して子育てをバックアップする目的で、愛称も124点の応募から「たんぼぼ」に決定。1日に授賞式が行われ、愛称部門やキャラクター部門など6名に表彰状と記念品が手渡されました。



センター名称「たんぼぼ」は柏崎恵さん（最優秀賞）、キャラクター名「はぐみん」は早瀬ひなたさん（優秀賞）がそれぞれ受賞。南大隅高校生4名がコンセプトを基にキャラクターをデザインしました。

### 申込締切は5月18日曜まで！ 令和2年度の公民館講座受講生を募集中

教育課 ☎ 22-0517

※町総合交流センターは「交流センター」と表記

公民館講座の受講生を募集しています。包括的連携協定を結ぶ鹿児島純心女子短大による講座など、8つの講座を追加した全14講座はすべて無料（材料費は各講座ごとに必要）。申込締切は全講座、5月18日曜までとなっています。

#### 真向法体操【大根占 / 田代】 ▶ 定員各 20 名



かごしま国体のデモンストラレーション競技。ゆがんだ骨盤や姿勢を整えリラックス効果もある体操。

場所 ▶ 交流センター / 鶴園公民館

講師 ▶ 久保 幸雄 先生

#### 元気になるスポーツ吹き矢 ▶ 定員 10 名



イスに座ってもできるスポーツ。初心者でも楽しく始められます。吹き矢専用の道具が必要です。

場所 ▶ 交流センター体育館

講師 ▶ 高崎 信正 先生

#### 硬筆・ペン習字講座 ▶ 定員 15 名



冠婚葬祭の場やお礼状、挨拶状など綺麗な文字はとても好印象。趣味としても長く楽しめる講座。

場所 ▶ 交流センター大会議室

講師 ▶ 田貫 琴美 先生

#### ハングル中級講座 ▶ 定員 10 名

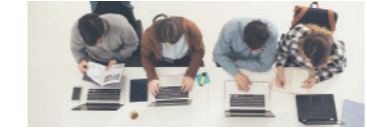


韓国語で楽しく会話をしましょう。ハングル文字の読み書きができる方向けの講座となります。

場所 ▶ 交流センター中会議室

講師 ▶ 北山 亮子 先生

#### パソコン初級 / 活用講座 ▶ 各定員 10 名



興味があればパソコン未経験者でもまったく問題なし。ゼロからパソコンの基本を学べる講座です。

場所 ▶ 交流センター / 旧神川中

講師 ▶ 久本 晃 先生

#### フラワーアレンジメント講座 ▶ 定員 10 名



ドライフラワーや造花を使って花に触れてみませんか？記念にも思い出にも残る花のオンパレード。

場所 ▶ 交流センター中会議室

講師 ▶ 本釜 朱美 先生

#### からだにやさしいお菓子作り講座 ▶ 定員 10 名



毎日のおやつに食べたい、体にやさしく簡単なお菓子作り講座。材料費は1回500円必要です。

場所 ▶ 交流センター調理室

講師 ▶ 川口 幸奈 先生

#### 編み物講座（初心者向け） ▶ 定員 6 名



編み物を始めたい初心者向けの編み物講座。基本をマスターして簡単な編み物からチャレンジ！

場所 ▶ 田代保健福祉センター

講師 ▶ 木尾 直美 先生

#### 田園・里山健康ウォーキング講座 ▶ 定員 20 名



町内の里山を巡りながら魅力を再発見するウォーキング講座。2～3時間の講座で楽しく健康に。

場所 ▶ 町内の田園や里山など

講師 ▶ 松元 辰朗 先生

#### 錦江町歴史まちあるき講座 ▶ 定員 15 名



錦江町の歴史や文化財について楽しく学べる講座。町内各地の文化財を実際に見ながら解説します！

場所 ▶ 町内の文化財など

町文化財保護審議会

#### 国際理解講座 ▶ 定員各 20 名（年3回）



初級の英会話や国際交流など短大専門教授による講座を年3回開催予定。高校生以上が対象です。

場所 ▶ 交流センター会議室ほか

鹿児島純心短大 専門教授

#### 子育て支援講座 ▶ チラシ参照



実践的な家庭教育論講座や夏休み自由研究ガイドを開催予定。年3回の開催を計画しています。

場所 ▶ 田代支所大会議室ほか

鹿児島純心短大 専門教授