



## にしきの里

錦江町神川 3306-18

営業時間：9：00～18：00（年末年始のみ休み）

TEL 0994-22-0831

物産館にしきの里は、錦江町の玄関口でもある神川キャンプ場前にあり、国道269号線に面している為、町内外から多くの購買客があります。平成24年3月には来客100万人を突破しました。ちょっと休憩して、お茶を飲めるスペースやソフトクリームなどの販売もあり、ちょっとした会話を楽しめる場所でもあります。にしきの里は、地元の新鮮な野菜・加工品・水産加工品など数多く取り揃えており、「新鮮」・「安心」・「安価」をモットーに地域に愛されている物産館です。



【店長：秋元 達也さん】

特産品販売所

錦江町のうんめもん



## ふる里館

錦江町神川 780-1

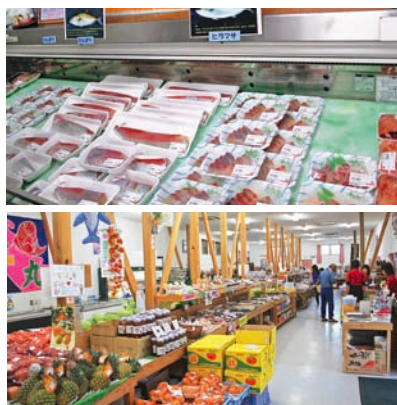
営業時間：8：00～18：00（年始のみ休み）

TEL 0994-22-2100

物産館にしきの里から700m程、国道269号線を南下すると、松林の前に現れるのが、ふる里館。ふる里館は、何と言っても新鮮な魚がメインの販売所で、特にカンパチやヒラマサを買うならココ！食べた瞬間コリコリした食感は最高!!ほかに新鮮魚介類や野菜、加工特産品が盛り沢山。注文で、その場で魚をさばいてもらえるのも魅力的。特に珍しいヒラマサが買えるのは、県内でもふる里館だけで、県外からも予約で買物に来る方も多いようです。



国道448号



【宮田 喜八郎さん（左）  
坂下 直樹さん（右）】

## よいやんせたしろ市



錦江町田代麓

営業時間：8：00～12：00（日曜・祝日は休み）

ふる里館から国道269号線を南下し、国道448号線を15分ほど田代方面へ向かうと、錦江町役場田代支所前に見えるのが、よいやんせたしろ市。特産品販売所としては少し小ぶりですが、生産者の方々が自慢の農産物を持ってくるため、新鮮で小規模でしか作れない野菜なども多くなる。

この日は、ラグビーボール型のカボチャが並んでおり、生産者が種から取り寄せて生産し、出荷しているそうだ。ほかに、うんめもんの会などのけせん団子なども多く並んでいる。



こだわりの食材が並ぶ



【店長：窪 久子さん】