

# 町報 おいねしめ

発行所  
鹿兒島県大根占町役場  
電話大根占1番 69番  
発行人  
遊喜半次郎  
印刷所  
大根占町神之浜  
三開商事印刷所  
電話70番

今月の行事	
1日	元旦
4日	御用始
6日	消防出初式
7日	七草
15日	成人の日
下旬	世界農林業センサス調査員打合せ

## 新春を迎えて 市長遊走半次郎

明けまして  
おめでとうございます  
「光陰は、人を待たず」で  
一年はまたたく間に過ぎて  
しまふようでありませう。  
さて、めまぐるしかった  
一年間を静かに回想してみ  
ますと、本町としましては  
それなりに大きな変化、進  
展の跡をみる事ができる  
と云えるのではないかと思  
います。

### ☆年頭の決意 禁酒断行

おれが買いにきてても、売つたら承知しないぞ！



### 2月1日現在で 1960年世界農林業センサス実施

2月1日現在で、1960年世界農林業センサスが行われることになりました。  
これは、国際連合食糧農業機構 (FAO) が提唱し世界100余ヶ国の国々が参加して10年に1回行われる大規模な調査であります。この調査は、農業と林業について詳しく調査され、その結果は、世界の農林業生産を安定させ、また政府や県、町の農林業政策の基本資料として、大切な役目を果たすこととなります。  
月末から2月上旬にかけて、町内70人の調査員がみなさんのお宅を訪問することになっております。正しい申告をしていただくようお願いいたします。  
農家簿記や農地山林などの帳簿はそれまでに税金関係などみなさんの不利益になるようには絶対にして正し数字を申告していただくよう、くれぐれもお願いいたします。

省営バス乗り入れとこれに伴う三州バス、垂水汽船の問題は未解決のまま、年を越してしまいました。  
このほか、幾多の問題がありましたが、幸いに町民みなさんの御協力により、納税成績も好転し、財政も幾多突発的な出費にもかかわらず健全な状態を維持できましたことは、誠に感謝にたえないところであります。  
昭和三十五年、一九六〇年のことは、暦の上からお願い申し上げます。

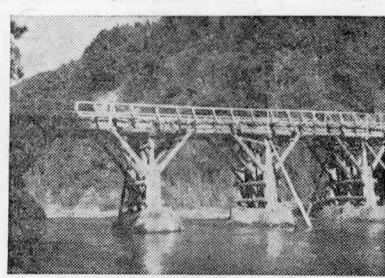
追加予算を議決  
十二月二十四日第十回定例町議会が招集されました。  
※昭和三十三年度の決算承認について  
※原案承認  
※議案七号一般会計追加更正予算(第三回)について  
※大根占町追加更正であるが、おもなものとしましては、ジョーブ(営林署の中古車)の購入費十萬圓、馬場中原橋と堂ノ元橋の補修費三十六萬五千圓、宿利原小学校の運動施設六萬圓、笹原水路の改修補助十五萬圓、鳥浜水路復旧費三十萬圓、世界農業センサス費十萬圓などであり、三十三年度の補助金に費の一部助成方について採択

### 年頭にあたりて

議長 本釜清

町民のみなさま  
あけまして  
おめでとうございます。  
ここに、昭和三十三年の佳き年を迎え、まずみなさまの御多幸をお祈りいたします。  
さて、私も昨年の四月選挙の結果、新旧二十名に就任いたしました。  
過る三十四年は、町としてもいろいろ投資的な事業が行われ、道路をはじめとする建設経済政策に、その効果を検討し、執行の促進、住民福祉の増進に努めて参ったつもりでございます。  
現在の町村は、財政的に進展に全力を尽す所存であ

ります。  
どうか、みなさま方も意を新たに御指導を御願ひいたし、一言年頭の御挨拶といたします。  
厚ヶ瀬橋補修工事  
など完工  
工事中の厚ヶ瀬橋等がこのほど完成しました。  
◎厚ヶ瀬橋の補修工事  
木材は町から支給して工事費八万三千円  
(実質工事費は約三十万円)  
◎馬場中原橋側溝新設工事  
四万八千円  
◎宿利原小学校校門新設工事  
工費十四万三千円  
(写真は、補修完了の厚ヶ瀬橋)



### 十五日は「成人の日」です

国民の祝日に関する法律によれば「成人の日」は、十八歳に達した日たる一月十五日を指し、これを自覚する青年を祝うはげます」とされています。  
町では、この祝日を意義あらしめるため、今年成人に達する青年たちの「成人式」を挙行することになっております。  
当日は、熊本県教育委員、工藤義修先生の講演や、成人を祝うために各校区、エリシオンが繰り出される予定です。昭和十五年生から一人一人もれなく参加しましょう。



母「お前、ア、私そんなにむすめい？」  
母「だ、だって、いつもフクられてばかりいるじゃないの」

### 広報板

レントゲン検診  
◎十二月初めの一般健康診断で、レントゲン検診を受けた人、そのために、鹿屋保健所にいくに願ひます。

春冬期は  
大火が多い  
火事の原因の九〇%までが失火で、よく注意すれば防げたものであります。  
とくにこれからの火事は、空気の乾燥と、強風で大火になる危険があります。  
出火原因では、こんろが一番多く、この中では石油こんろが半分を占めています。次はたばこ、煙突、子どもの火遊びの順となっております。

国民年金について  
◎さきに請求された福祉年金(老令、障害、母子)が、ぼつと裁定になってきています。裁定になった人は、部落長さんへ通知しますから、その時は印かんを持っておいでください。  
◎十一月二日以降に満七十才になった人や、母子世帯の人や、母子年金の人や、母子年金の手続きをしてください。  
◎くわしくは、民生係にご相談ください。

山添八五郎・牧原清香夫妻  
南米永住移住を志す  
皆さん明けまして、おめでとうございます。  
一年の計は元旦にありと申しますが、それぞれの希望と目的に向って、今年こそは、意気盛んなものがあると思ひます。  
農村の人口は、増加するばかりで、耕地は、年々、零細化され、農家の三男は分家もできず、同居生活に甘んじ、一向に独立の開けないのが、農村の現情であり、将来の生活の不安は、目前にぶら下っているようです。自らの努力によって、かちえた富こそ、生きがいであると思ひます。

決して過言ではないと思います。  
新年に当り、今年こそは、海外移住の応募者が、山添、牧原、夫妻の後に続く者が、続々現れられる事を、希望するもので、本年は移住条件の最も阻害要因となつてゐる、家族構成、資金面も色々、資金のない者には、県が、支度資金等の貸出を行う計画が出来つてゐる。含みの上、今から心構えをつくつておくことが肝要だと思ひます。  
働けど、働けど、楽にならない農村よりも、働いただけ楽になる南米に行こう。新天地は、貴方の訪れを待っている。



### 新春笑話





一、お酒は一人一合以下として盃のやりとりは止めましょう

二、土産物の折り詰めなどは、生活改善の意味から御遠慮下さい。

上記で大体の経費の全部であります。  
尚折りづめ等は廃止されることを希望  
します  
亦菓子折りづめなどにされてもよいわ  
けで 皆様の希望により御相談をお受  
けいたします

いる訳であります。  
若い青年男女の皆さん!!  
その御父兄の皆さん!!  
どうぞ、結婚式の意義と、  
公民館結婚式の趣旨をよく  
／＼お考え下さいまして、  
進んで、公民館結婚式を御  
利用下さいますようお願い  
申し上げます。

尚式典の次第、披露宴の  
順序及、費用の大要は別表  
の通りで、少しもむづかし  
かったりめんどうくさいこ  
とは、ありません。

公民館の係職員が、親切工  
寧に御せわいたしますので  
安心して、気軽に、御申出  
下さい。

又神川、池田、宿利原校  
区の方で、御希望があれば  
出張挙式も致します。

営農相談室

營農相談室

◎麦類

水田や排水の悪い畑地では湿害に充分注意して排水に努める。中耕土寄は遅れないよう、また麦踏も大切


四リ：トル（絆尸手）を拂  
布します。このモミガラ  
の準備も忘れてはなりませ  
ん。一俵のモミガラから約  
〇、七俵のモミガラクンタ  
ンが得られます。

オゴられる馬鹿

よくご主人のいう言葉に「つき合いだから仕方がない」というのがあります。でもそのクつきあいクというものの中に、どれだけのクムダクがあるかを考えてみたいものです。川柳にク飲まされて、味方を売って、帰ってき、ク人間はクタダ酒クに弱いということとは歴史的に実証

されており、どれほどの人がこのクタダ酒クに身を亡ぼしているかわかりません

中り  
くし  
のく  
づ  
の金



同僚、先輩、先輩のおゴリ、取引先のおゴリ、さらに悪い

つもり箸をとり  
当然しなくてはならない  
時はケチ／＼せずしなく  
てはなりません、見栄や  
外聞を捨てた合理的なつき  
合いの限度を、一度酒の入  
らない頭で書き出して、こ  
としこそ、一年の文化設計  
を立ててみたいものです。

||飯隈 晃||

12月20日現在

区分					区分					区分				
部落	調定	収入	未納	歩合 今月分 前月分	部落	調定	収入	未納	歩合 今月分 前月分	部落	調定	収入	未納	歩合 今月分 前月分
麓	653,952	383,080	270,872	59.48	六反田	393,691	301,630	92,061	77.76	壹崎	88,760	60,610	28,150	68.60
弓場下	74,250	66,830	7,420	90.78	中園	213,820	113,990	129,830	47.46	大久保	154,550	154,550	0	100.100
鳥一區	119,920	64,280	55,640	54.52	宮嶋	226,474	133,600	92,874	59.46	馬場中原	53,390	23,110	30,280	43.43
二區	45,576	12,290	33,286	27.27	上之字郡	346,310	249,740	96,570	72.65	段中野	149,920	107,630	42,290	72.44
三區	71,390	44,000	27,390	62.55	計	3,426,645	2,088,917	1,337,729	61.55	計	1,924,445	1,241,819	682,626	65.53
本場	230,220	99,010	131,210	43.39	鳥浜	653,870	440,390	218,480	67.59	笑喜上	104,640	67,910	36,730	65.51
大橋上	116,620	75,640	40,980	65.59	城	160,220	99,628	60,592	62.47	下	54,330	16,640	37,690	31.21
下	68,670	42,090	26,580	61.49	神川上	424,563	134,330	290,233	32.22	大尾	51,000	51,000	0	100.56
木原	265,080	150,840	114,240	57.55	中	350,223	163,956	186,272	47.36	落河	82,590	33,790	48,800	41.37
寺前	188,980	125,545	63,435	66.61	中	219,773	24,727	95,045	21.20	才原	131,180	110,050	21,130	84.73
山ノ口	161,940	125,660	36,280	78.64	浜	217,611	103,350	144,254	42.37	宿利原	165,250	128,430	36,820	78.54
中西	24,350	9,470	14,880	39.36	皆倉上	235,791	95,124	140,666	40.32	牧原	62,440	47,390	15,050	76.43
山添	39,100	17,540	21,560	45.42	中下	206,470	85,350	121,120	41.35	協和	60,870	24,300	36,570	40.36
計	2,060,148	1,216,275	843,773	59.51	神川中原	141,780	63,370	78,410	45.73	岩元	60,300	58,080	2,220	96.80
神一區	126,220	110,610	15,610	88.57	桜原	119,050	87,950	31,100	74.73	命苦	133,747	79,250	54,497	59.45
二區	178,020	124,780	53,240	70.63	計	2,664,348	1,298,175	1,366,173	49.41	厚ヶ瀬	184,066	74,540	109,526	40.21
本町	166,405	146,995	19,410	88.77	松坂	41,530	38,790	2,740	93.54	計	1,090,413	691,380	399,033	63.46
京町	153,390	147,230	6,160	96.79	毛下	77,222	41,740	35,482	54.53	他町村	132,519	77,332	55,187	58.37
栄町	335,740	131,590	204,150	39.39	笹原	301,003	137,199	163,809	56.23	商協	722,210	475,830	246,380	66.57
旭町	194,806	97,070	97,736	50.49	半ヶ石	332,745	138,470	244,275	36.23	樟脳	268,200	240,730	27,470	90.76
塩一區	231,830	86,500	145,330	37.32	川南	281,730	217,580	64,150	77.67					
二區	388,200	240,992	147,208	62.52	川北	208,920	191,830	17,090	92.82					
城ヶ崎	4,010	20,970	19,140	52.48	白井	77,330	48,490	23,840	63.62	計	1,122,929	793,892	329,037	71.71
瀬戸山	401,630	183,220	218,410	46.41	安水	107,340	81,820	25,520	76.64	合計	12,388,229	7,330,458	4,958,371	60.51