

広報

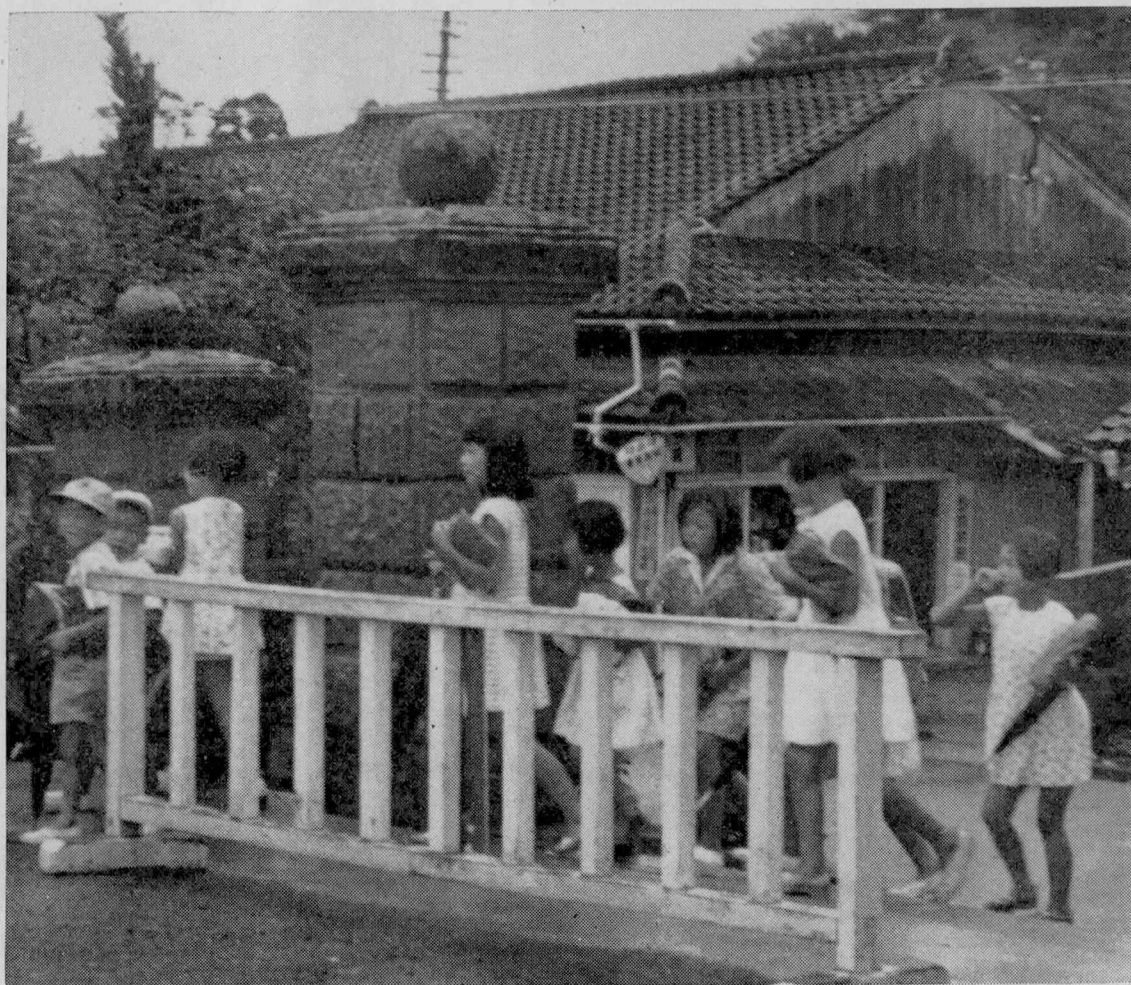
たしろ

発行所 鹿児島県肝属郡
田代町役場

発行者 田代町長

印刷所 大根占印刷所
電話 70 番

9月号



二期
学
期
始
ま
る

として保存しましょう

今月の しよみ

一日 二百十日

〃 国民防災デー

十五日 としよりの日

二十日 航空記念日

二十一日 彼岸入り

二十四日 秋分の日

主な行事

二日 始業式

三日 教育委員会

二(二十二)日 結核検診

六日 田代町畜産品評会

十日(十五日) 住民登録実態調査

十二日 夏期講座

十六日 定例議会

十六日 公営水道メーター検針

十七日(十九日) 青少年育成座談会映画

二十二日 田代高校運動会

二十九日 田代中学校運動会

夏期講座

講師 鹿大教育学部

黒木一男先生

演題 新しい家庭教育

日時場所 九月十二日午前十時(十二時大原小学校)

午後二時(四時田代小学校講堂)

主催 田代町PTA連絡協議会

田代町教育委員会

共済組合だより

3月17日まで

家畜健康検査

一頭のこらず検査をうけましょう

9月20日は38年

水・陸稲の共済掛金

納入期日です！



奥さんたちが図書製本を応援

(田代小学校図書館)

田代小学校の図書館は約四、〇〇〇冊の本がありますが、内六〇〇冊の本が表紙や糸が切れたり、はなれているのが多くて児童たちの利用が少なくなるばかりでなくみだれがちな状態です。

そこで先生達が、夏休みを利用して、整理や製本をして、新学期から児童達がよく本を読み、勉強ができるようにと毎日、表紙のはりかえや糸のぬいかわえをしておりましたが、本が多くて仕事がかどらず、先生の奥さんたちが仕事の応援にかけつけました。さらにPTAの役員の方々が三十日に手伝をされて、おかげで新本のように新学期をむかえ、児童たちはよるこんで、勉強にはげむことでしょう。



昭和38年度結核レントゲン検診日割

月日	時 間	場 所	実 施 部 落 名
9月2日	午前10時～午後3時	内ノ牧公民館	内ノ牧、重岳
" 3日	10 ~ 3	新田公民館	新田、中尾
" 4日	10 ~ 3	西大原公民館	西大原、東大原
" 5日	10 ~ 3	鶴戸野公民館	鶴戸野、久木野、盤山、富田
" 6日	10 ~ 3	瀬戸口公民館	瀬戸口、花瀬官行事業所
" 9日	10 ~ 3	猪鹿會公民館	猪鹿會、島淵
" 10日	10 ~ 午後2~4	早瀬公民館	郷ノ原、早瀬
" 11日	10 ~ 午後2~4	辺志切公民館	辺志切、鶴園
" 12日	10 ~ 3	池野公民館	原沢、池野
" 13日	10 ~ 3	上原公民館	上原、上柴立
" 16日	10 ~ 3	柴立公民館	平石、柴立
" 17日	10 ~ 3	表木公民館	表木、折小野、山ノ口
" 18日	10 ~ 3	岩崎公民館	山下、岩崎
" 19日	10 ~ 3	町公民館	橋ノ口、中村、東中郡
" 20日	10 ~ 3	馬場公民館	西中郡、役場、農協
" 21日	10 ~ 12	長谷公民館	下、馬場、東ノ原

結核(こくけつ)検診のおしらせ!!

皆さん結核の健康診断を受けましょう。左の表のとおり検診日割を決めましたので所定の場所へ検診をうけてください。

◎ 該当者 十五才以上の人は全員です(学校生徒を除く)

◎ 料 金 無料

◎ なぜ健康診断が必要であるか!

結核は十七人に一人の割合で患者がいることがわかりました。又、年令別に見ますと30才以上の人に多いようです。

結核は10人中8人までが自分の病気に気付いておりません。このような人が特に家族や近所の人に結核をうつすこととなります。

柴立県議会副議長
欧米視察旅行に出発



8月13日 議事堂にて壮行会

柴立県議会副議長は、去る八月十七日、二十二時羽田発の飛行機で欧米旅行に出発されました。

今回の欧米旅行の目的は、ハワイのホノルルで行なわれる全米立法協議会の招きで、全国議長会代表五名、衆参両議院から各一名、九州からは、柴立副議長と、大分県総務部長(知事代理)の二名が代表として参加しました。

この機会を、かねて約四十五日間にわたりアメリカおよび、ヨーロッパ各国の行政産業文化の研究視察をして九月三十日頃帰省される予定です。

本町では八月十三日柴立氏の前途を祝して壮行会を行なった。

選挙管理委員会

九月十五日現在で基本選挙人名簿の調整をします。

選挙管理委員会では毎年九月十五日現在で、引き続き三ヶ月以上田代町に住所を有する者の選挙資格を調査して、十月三十一日まで基本選挙人名簿を調整することになっていきます。

「今年も九月十五日現在で選挙権の資格調査をいたします」

資格調査用紙を各家庭におくばりしますので一人の記載もれや提出もれがないようにお願いします。

◎ 近く衆議員の選挙も行なわれますが、その時は、新しい基本選挙人名簿を使用します。

税 務 課

税務課は、課税第一係(中原、山下信) 課税第二係(古里、門前) 徴収係(久保)の三つの係にわかれていきます。

各係の事務を簡単に申し上げますと、課税第一係は町民税、固定資産税、軽自動車税、犬税、木材引



取税、電気ガス税、たばこ消費税 当然三十七年度の所得によって確定法人関係の課税に関する一切の事務を処理してあります。又、県税、国税に関する事務相談もいたします。

次いで課税第二係は土地、家屋、償却資産に関する評価事務を処理してあります。

徴収係は税金の徴収、滞納処分に関する一切の事務を行なっています。

三十八年度分の確定は、三期以後において行います。なお三十七年中に臨時的収入がふえて所得が伸びてきている家庭におきましては、三、四期において増額になると思いますが、あらかじめお知らせしておきます。

建 設 課

九月下旬に道路清掃を行います。だいたい雨に流されたりして、道路が荒れていますが、今年も町民の方々のご協力をお願いいたします。のちほど建設課で計画を立てて各部落に通知します。

去る五月の第一期分は三十七年度分の所得による仮の課税でありました。今期については、

九月十五日、としよりの日で、昭和二十六年に始めてとしよりの日がもうけられてから今年で十三回目を迎えますが、とくに本年は待ちのぞんでいた「老人福祉法」も制定され、おじいさんや、おばあさんに喜ばれております。しかしながら老後の生活を明るく、豊かなものにするためには、法による援助も必要ですが、もっともたいせつなことはなごやかな明るい家庭であります。そこでとしよりをかこむ一家庭をつくり、おとしよりをたいせつにし、なにかとなくさめてあげたいものです。

◁ 9月の農事スポット ▷

上旬

※ 早いところでは普通水稻の穂がではじめています。

水をきらさないように注意しましょう。

穂がではじめますと穂首イモチ病がでますから十分注意することがたいせつです。

アキウンカができたときはすぐくすりをまいておきましょう。

※ 秋ばれいしょの植えつけ時期になりました種いもは芽出しをしてから植えつけるようにしましょう。植えつけは、うね幅、60Cm、株間30Cmにして10アール当り、硫酸10Kg、過りん酸石灰40Kg、カリ6Kgぐらいほどこすようにしましょう。

※ 大根の種まきをすすめましょう。桜島大根や聖護院大根は早目にまいておくことがたいせつです。

※ 三番茶をつんだあとは、必ずつみそろえておきましょう。つみそろえがおくると、米年の芽立ちが悪くなりますから、早目にかたづけおきましょう。

中旬

※ 菜種の種まきをすすめましょう。苗床は10アール当り、1アールぐらいが適当です。種は苗床1アール当り、1デンリットル(5勺)ぐらいがよいでしょう。

※ 秋ばれいしょの芽がそろそろ出はじめます出そろつたらいそいでなかうちと追肥しておきましょう。

※ 飼料作物の作付けもいそぎましょう。早くまくほど生草量も多くなります。

下旬

※ わせの水稻はそろそろ水をおとしてよいころになります。

水稻は、穂が出てから30日ないし35日たつて水をおとすのがよいようです。

湿田では、やや早目に水をおとしたほうがよいでしょう。

※ からいもは今が一番実るときです。ナカシロシタバなどが発生すると実入りがわるくなりますから十分気をつけ発生したらすぐDDT粉剤を散布しましょう。

※ サイロのつめこみをそろそろ始めましょうあいているサイロは、よくそうじして、いつでもサイロつめこみができるようしておくことがたいせつです。

農地の交換分合実施決る

先ず、猪鹿倉、瀬戸口

町内の農家が耕作している農地は、平均七カ所以上に分散しております。農地が分散していることは、労力がよけいにかかるばかりでなく生産もあがらないことはいうまでもありません。

町農業委員会では、町内で一番

よけいに分散している、瀬戸口、猪鹿倉地区で、少い労力で、農業生産を向上させるため、今年と来年と二カ年かかって、農地の交換分合を、実施することに決めました。

この事業の啓もうや、計画案を作り、計画案に対する異議申立て

ます。

(委員会事務局)

早期産米

三等米が六割を上まわる

本年の早期産米は例年になく豊作で、農民にとっては非常によろこばしいことです。

農協の石造倉庫には次から次と、山積されております。

特に本町の米は、実入りがよくて三等米が六割以上、四等米が二割以上、二等米が一割以上も出ております。五等、等外は全々なく、根占大根占あたりでは、四、五等米ばかりです。

今年是天候も良く、豊作が予想されたが、より以上に本年から実施された、水稻の一切共同防除班の活やくが豊作をもたらしたことでしょう。

