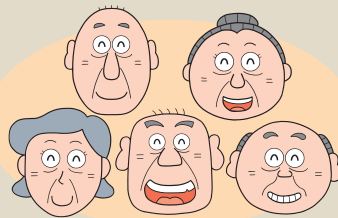


# 年金だより



## 電話での年金相談は「年金ダイヤル」へ

社会保険庁では、平成17年10月31日から「ねんきんダイヤル」サービスを開始することとなりました。

年金請求などの年金相談…………… ☎0570-05-1165(イイロウゴ)

年金をお受けになっている方の年金相談 …… ☎0570-07-1165(イイロウゴ)

受付時間は午前8時30分～午後5時までです。(土・日・祝日を除く)

◎「年金ダイヤル」は、全国年金相談センター等のうち、回線が空いているところにつながります。

◎通話料金は一般固定電話の場合、市内通話料金でご利用できます。

### 年金巡回相談のお知らせ

日時 **11月17日(木)** 午前10時～午後3時まで

場所 **錦江町中央公民館一階和室**

#### ●相談内容

- ★定年や病気などで会社や工場を退職した方で、その後の病気治療や年金の手続きについて知りたい方。
- ★以前勤務していた会社、工場などで、年金をかけていたか等、年金の加入期間を調べたい方。
- ★現在まで厚生年金、国民年金、共済組合などの年金制度にまったく加入したことがない方。など、あなたの厚生年金、国民年金などの年金に関する相談に応じます。お気軽にご相談ください。

## しょうがいしゃ福祉なんでも相談

困ったこと、心配なこと、福祉制度(支援費について等)、等々、一人で悩みを抱え込んでいませんか? 私たちと一緒に考えてみましょう。何でもご相談ください。私たちは、皆様の豊かな地域生活を応援して行きたいと願っています。

私たちは身体的・精神的・知的に障害のある方や、そのご家族の地域での生活を手助けする地域生活支援センターです。県や市町から肝属保健福祉圏域(2市7町)の相談業務を委託されています。

●開催日時 **12月7日(水)** 午前10時～午後4時

●会場 **錦江町役場田代支所 電話0994-25-2511**

相談は無料です。来所・電話・訪問いずれもできます。プライバシー(秘密)は守られます。

予約を入れていただくと相談時刻の調整をいたします。

下記の実施事業所では年中無休で相談をお受けいたしております。まずは電話等でご連絡ください。

●実施事業所 **生活支援センター『こだま』(知的障害児・者/身体障害児)**

肝属郡肝付町後田5501 ☎0994-65-1515

**精神障害者地域生活支援センター『あゆみ』(精神障害者)**

鹿屋市寿4丁目1-43 ☎0994-52-1322

**肝属地区身体障害者生活支援センター『みささぎ』(身体障害者)**

肝属郡吾平町上名6162-2 ☎0994-58-5053