

各種教室や相談、住宅情報、在宅当番医など暮らしに役立つ情報満載のコーナーです！

戸籍に関する情報は
ホームページ上では
掲載していません

町営住宅 空き家情報

(12月1日現在)

大根占地区▶

- ・特公 芝山団地 …………… 1戸
- ・町営 杉ノ原住宅 …………… 1戸
- ・公営 錦江まつさき …………… 1戸
- ・町営 宿利原定住促進住宅 …… 1戸
- ・町営 池田教職員団地 …………… 2戸

入居申込の書類が、募集期限内に全て揃わない場合は、申込を受け付けません。入居希望に関するお問合せは本庁建設課(☎22-3033)までご連絡ください。

空き家バンク 登録情報

(12月1日現在)

地区	戸数	地区	戸数
城元	1戸	池田	2戸
馬場	2戸	麓	1戸
神川	3戸	大原	1戸

詳細情報は町ホームページをご覧ください
問合せ▶政策企画課 ☎22-3032

休日の在宅当番医

月日	病院名	電話番号
12月17日	じょうさいクリニック	24-2977
12月24日	瀧畑クリニック	25-2575
12月29日 ~1月3日	肝属郡医師会立病院	22-3111
1月7日 ~1月8日		
1月14日	藤崎クリニック	22-2238

諸事情により変更する場合があります。ご利用の前にお問い合わせください。

最新の在宅当番医は肝属郡医師会ホームページに掲載
(公財)肝属郡医師会HP▶



人口の動き

2023年(令和5年)12月1日現在

		前月号比
人口	6,418人	(△17)
男	3,079人	(△7)
女	3,339人	(△10)
世帯数	3,514戸	(△9)

2023年11月1日~11月30日届出

転入・出生	17人
転出・死亡	34人

住民基本台帳法改正に伴い、外国人住民も含まれます。(圖住民税務課 ☎22-3039)

ニュース

原口勉さんが全国牛削蹄競技大会に出場



11月15日、茨城県で開催された全国牛削蹄競技大会に原口勉さんが出場し、九州代表として健闘されました。全国大会には2年連続での出場。九州大会で2位に入賞し、九州地区代表に選出されました。

ニュース

小路幸一さんが錦江町功労賞を受賞



町に貢献された方へ贈られる功労賞の表彰式が11月3日に行われ、小路幸一さんが受賞しました。小路さんは12年間、心配ごと相談員を務められ、相談者に寄り添い課題解決に尽力されました。

広報きんこう有料広告募集

広報きんこうに掲載する有料広告を随時募集しています。毎月第2木曜に発行される広報紙は、アイデア次第でさまざまな用途に利用可能! 錦江町ホームページをご覧ください。

1枠(縦50mm×横87mm) **月額5,000円**
政策企画課 ☎22-3032

行政書士内園博巳事務所

相続、農地3条・4条・5条、交通事故のことなら行政書士内園博巳事務所まで

※来所前に必ず
予約が必要です

内園博巳 **検索**

問合せ先 ☎0994-24-4170
南大隅町根占川北 4878 -1

子育て・各種教室

問合せ▶健康保険課 ☎22-3044

開催日	行事名	場所	時間
12月15日☉	妊婦教室	町総合交流センター	受付 13:00~13:15
12月20日☼	1-3歳児歯科健診	町総合交流センター	受付 12:45~13:00
12月20日☼	乳幼児健診	町総合交流センター	受付 13:00~13:15

相談

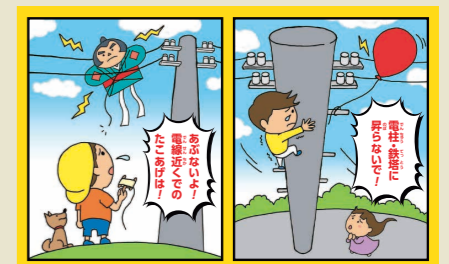
問合せ▶総務課☎22-0511/支所住民生活課☎25-2511

内容	月日	場所	時間	問合せ
無料法律相談	毎週月曜日	南大隅地区司法書士法律相談センター	13:00~16:00	鹿児島県司法書士会
行政相談・心配ごと相談	12月19日☼ 1月11日☼	田代保健福祉センター 役場本庁3階	9:00~12:00	住民生活課 総務課

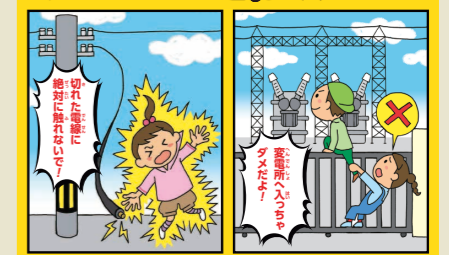
行政相談・心配ごと相談は日程が変更になる場合があります。事前にご確認ください。

あぶないよ! 電線の近くは!

感電事故防止のため、電柱や鉄塔に登ったり、電線付近でのたこあげをしないようにお願いします。また、危険ですので切れた電線には絶対に触れないでください。



あぶないよ! 電線の近くは!



なお、電線等にたこ糸が絡まった場合は、自分で取ろうとせず、お近くの九州電力送配電までご連絡いただきますようお願いいたします。

九州電力送配電 コールセンター
☎0800-777-9451

電気安全九州委員会 九州電力送配電