

ふだんの暮らしをサポート **無料** おでかけドライブ支援事業

町内の皆さまでこのようなご要望はありませんか？

- どこかみんなでお出かけしたいけど移動手段がない
- みんなで食事をかねてお出かけしたい
- みんなでお花見にお出かけしたい
- たまにはみんなで温泉でも行ってみたい
- 近場の観光地へ遊びに行きたい

そんな皆さまのご要望に社協がお手伝いいたします。

ご利用までの流れ



登録団体利用申請
(様式1)



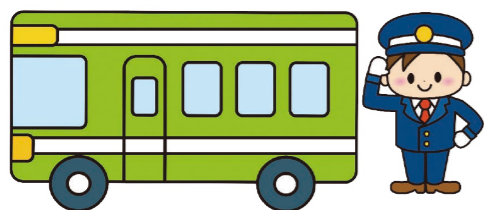
社協へ申込
(様式2)



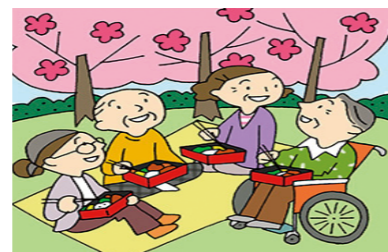
社協で日程調整後
おでかけドライブ支援

利用される1週間前までに予約が必要となります。なお、希望日の予約状況によりお受けできない場合がありますので、ご了承ください。

①指定された場所へ
お迎えに伺います



②ご希望の場所へ送迎



④乗車した場所へ
お送りします



③スーパーで
お買い物

【利用対象者】 自力での歩行が可能な65歳以上の高齢者
(ドライブサロン登録が条件)

【運行日】 毎週月曜日 10時～14時 ※祝日と年末年始を除く

お問い合わせ先：錦江町社会福祉協議会 TEL 22-2000 / FAX 22-2092

令和5年度 錦江町社会福祉大会

主催：錦江町社会福祉協議会 共催：錦江町

令和5年 10月21日(土)

時間：午前9:30～12:00

場所：錦江町文化センター

■オープニングアトラクション

- 田代幼稚園 太鼓・お遊戯
- 伊藤愛氏 (未来づくり専門員) フルート演奏

■表彰

- 社会福祉協議会会長表彰

■講演

- 演題：「社会的孤立を防ぐ」
～支え合いを実感できるまちづくりを目指して～
- 講師：秋田県藤里町社会福祉協議会
会長 菊池 まゆみ 氏

【藤里町社協の主な活動】



「ひきこもり町おこしに発つ」秋田魁新報社より 平成24年4月発行
・NHK「クローズアップ東北」「おはよう日本」「クローズアップ現代」
日本テレビ「newsZERO」、秋田魁新聞、毎日新聞、共同通信、福祉新聞等で
ひきこもり者等支援事業等の取り組みが取り上げられる。
・平成24年度全国社会福祉協議会会長表彰受賞
・平成25年度日本地域福祉学会地域福祉優秀実践賞受賞
・2014エイボン女性年度賞受賞
【主な著書】・『藤里方式』が止まらない 萌書房, 2015年

ロビーに
おいて

☆長寿会、サロン、赤い羽根共同募金
サマーボランティア体験事業作品、衣類リユース等の展示
日本赤十字社活動パネル・通信指令車展示

お問い合わせ先：錦江町社会福祉協議会 電話 22-2000