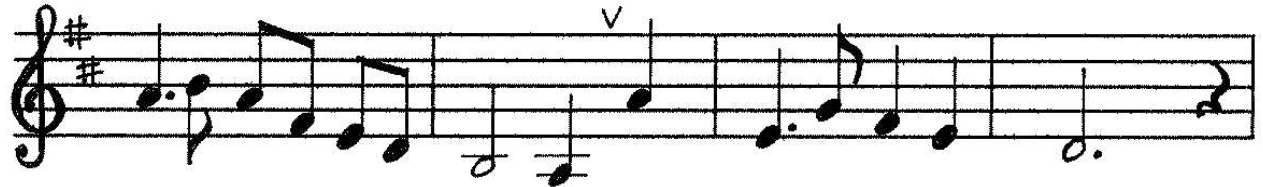


# 校 歌

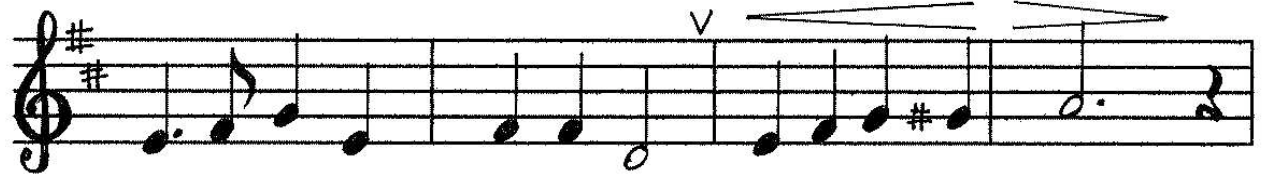
作 詞 橋 口 政 則  
作 曲 岩 松 近



ひかりゆた - かなあ - さ - あけ に



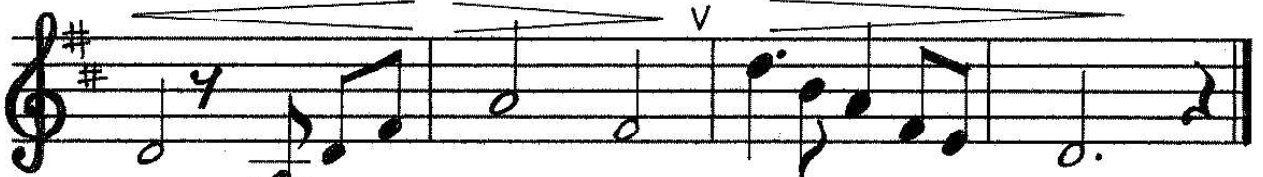
みどりのか - ぜをよ ぶ - とこ ろ



なかよく みんな かたくん で



まなぶこ のさち この - めぐ み あ



あ かねが な る お - は ら - こう

3

2

1

めぐる山脈 白雲の  
稲尾の空を 仰ぎつつ  
正しく強く たくましく  
進む足なみ はつらつと  
ああ希望わく 大原校

ああ花が咲く 大原校  
みがく心と このからだ  
明るく清く 美しく  
輝く文化 うけついで  
鶉戸の川瀬に 世々拓く

ああ鐘が鳴る 大原校  
学ぶこの幸 このめぐみ  
仲よくみんな 肩くんで  
緑の風を 呼ぶところ  
光ゆたかな 朝明けに

作 詩 橋 口 正 則  
作 曲 岩 松 近

校 歌