

老人保健医療の状況

◎ 本町における老人医療費の状況

本町における老人医療受給者対象数は、現在（平成18年1月末現在）2,549名、16年度末に比べて95名の減と年々減少しておりますが、医療については増加の傾向にあります。（下記、統計表参照）

この原因として、入院件数が多くなっていることと、尿路性器系(腎不全)疾患の重症患者が増え、その他疾患を併発している患者も多くみられます。また、新生物(気管支、肺、肝及び肝内胆管の悪性腫瘍)の患者も増えています。

現在、町では検診及び健康運動教室等への参加を呼びかけ、病気の予防や早期発見・早期治療の啓発に努めています。みなさま方も検診や健康運動教室等へ積極的に参加され、病気に対する不安がある方はかかりつけの主治医等に早期に相談受診するなど、健康に充分ご留意ください。

◎ 入院をされる方及びご家族の方へお願い

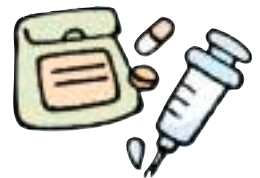
町県民税非課税世帯の方は、入院中の食事等が減額される制度があります。入院される際は、本庁保健福祉課老人保健係又は支所民生課保険係までご相談ください。

- 本庁保健福祉課 老人保健係 ☎0994-22-3041（直通）
- 田代支所 民生課 保険係 ☎0994-25-2511

■統計表

1. 年間1人当りの医療費

| 年度 | 区分 | 医療費(円) | 対前年度伸(%) |
|--------|----|---------|----------|
| 平成14年度 | | 677,609 | ▲0.95 |
| 平成15年度 | | 690,426 | 1.89 |
| 平成16年度 | | 712,792 | 3.24 |



2. 1ヶ月間内における病類別医療費ワースト5（平成17年5月診療より）

| 順位 | 病類別 | 件数 | 医療費(円) |
|----|---------------------------|-------|------------|
| 1 | 循環器系の疾患 (高血圧性疾患・脳梗塞等) | 1,309 | 46,541,880 |
| 2 | 尿路性器系の疾患 (前立腺肥大症・腎不全等) | 108 | 13,115,150 |
| 3 | 筋骨格系の疾患 (関節症・椎間板障害等) | 365 | 10,870,560 |
| 4 | 消化器系の疾患 (胃炎・十二指腸炎等) | 339 | 9,684,890 |
| 5 | 新生物 (肝・肝内胆管の悪性新生物等) | 121 | 8,927,550 |