

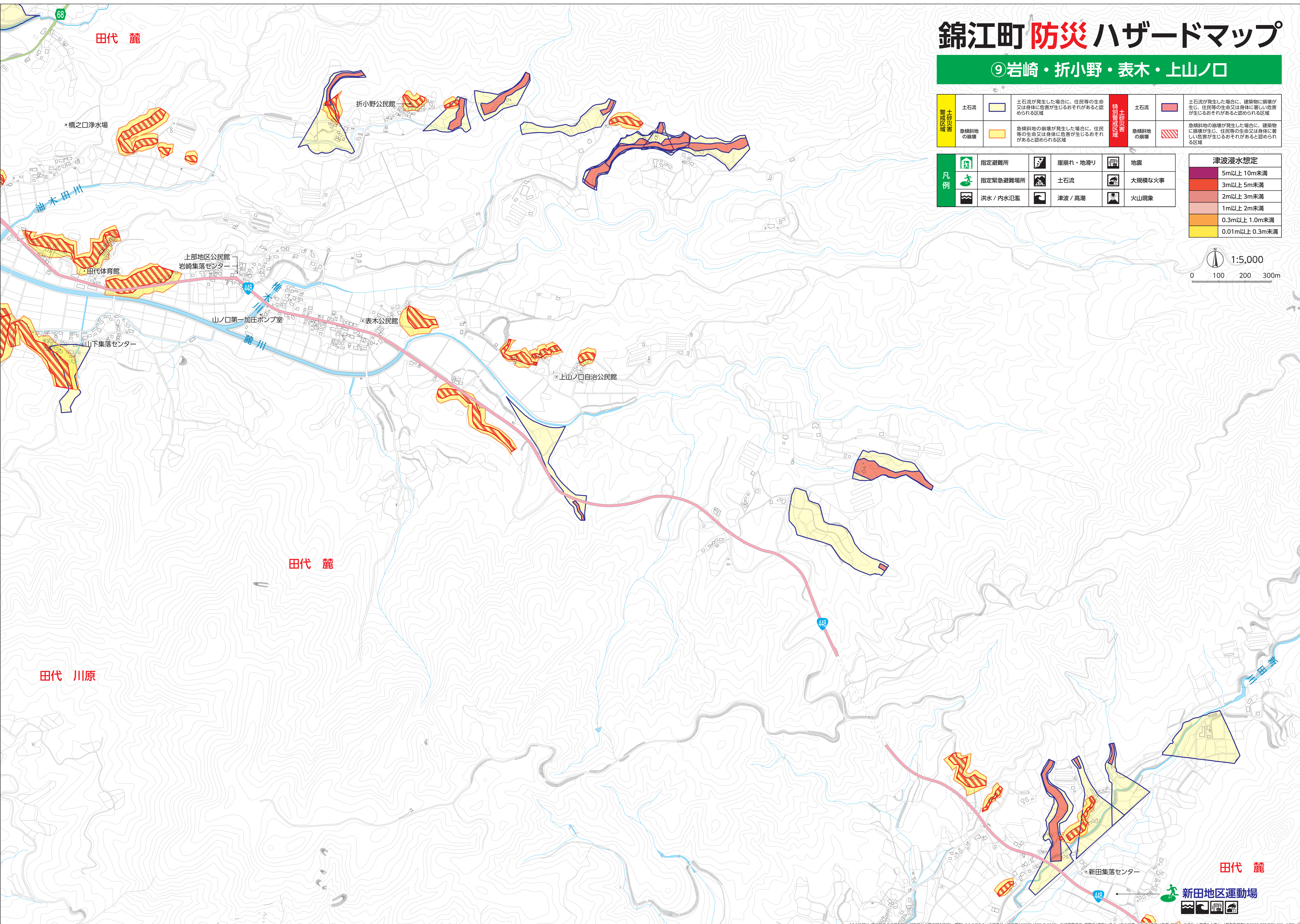
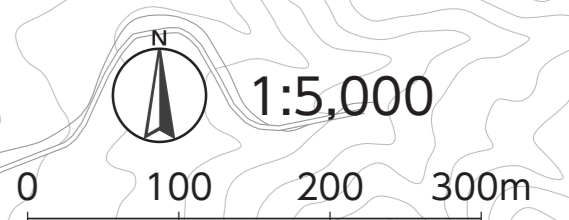
# 錦江町 防災ハザードマップ

## ⑨ 岩崎・折小野・表木・上山ノ口

警戒区域	土石流	土石流が発生した場合に、住民等の生命又は身体に危害が生じるおそれがあると認められる区域	特別警戒区域	土石流	土石流が発生した場合に、建築物に損壊が生じ、住民等の生命又は身体に著しい危害が生じるおそれがあると認められる区域
	急傾斜地の崩壊	急傾斜地の崩壊が発生した場合に、住民等の生命又は身体に危害が生じるおそれがあると認められる区域		急傾斜地の崩壊	急傾斜地の崩壊が発生した場合に、建築物に損壊が生じ、住民等の生命又は身体に著しい危害が生じるおそれがあると認められる区域

凡例		指定避難所		崖崩れ・地滑り		地震
		指定緊急避難場所		土石流		大規模な火事
		洪水/内水氾濫		津波/高潮		火山現象

津波浸水想定	
	5m以上 10m未満
	3m以上 5m未満
	2m以上 3m未満
	1m以上 2m未満
	0.3m以上 1.0m未満
	0.01m以上 0.3m未満



田代 麓

油木田川

田代 麓

田代 川原

田代 麓



【この地図は、錦江町長の承認を得て、同町発行の管内図を使用し、調整したものである。】(承認番号: 錦報第1330号)【JIS Z 8210 広域避難場所、避難所(建物)、洪水/内水氾濫、土石流/津波/高潮/崖崩れ/地滑り、大規模な火事】(禁無断複製) ©2023 ZENRIN CO., LTD.