

錦江町 防災ハザードマップ

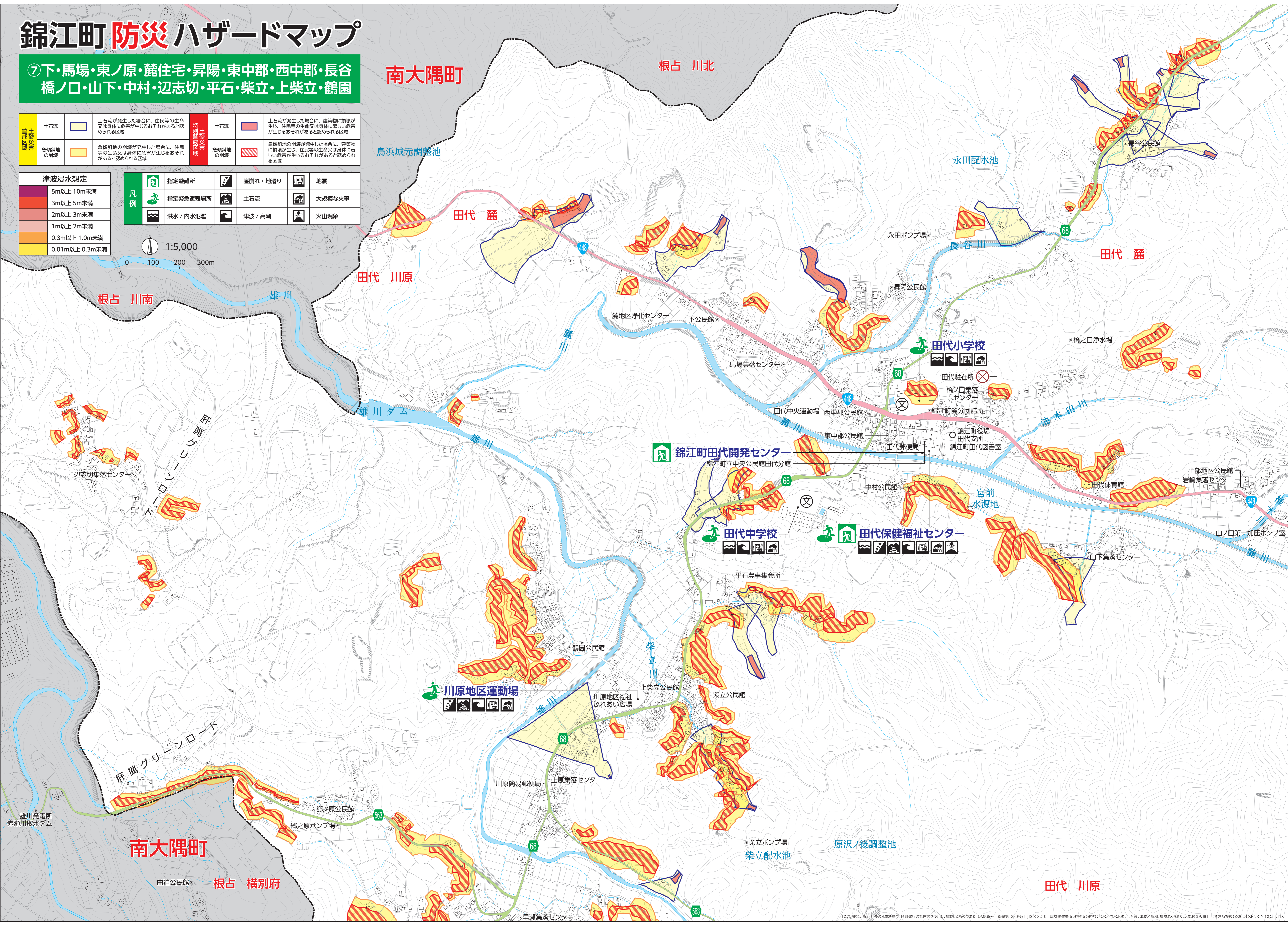
⑦下・馬場・東ノ原・麓住宅・昇陽・東中郡・西中郡・長谷
橋ノ口・山下・中村・辺志切・平石・柴立・上柴立・鶴園

警戒区域	土石流	土石流が発生した場合に、住民等の生命又は身体に危害が生じるおそれがあると認められる区域	土石流	土石流が発生した場合に、建築物に損壊が生じ、住民等の生命又は身体に著しい危害が生じるおそれがあると認められる区域
	急傾斜地の崩壊	急傾斜地の崩壊が発生した場合に、住民等の生命又は身体に危害が生じるおそれがあると認められる区域	急傾斜地の崩壊	急傾斜地の崩壊が発生した場合に、建築物に損壊が生じ、住民等の生命又は身体に著しい危害が生じるおそれがあると認められる区域

津波浸水想定	
5m以上 10m未満	5m未満
3m以上 5m未満	3m未満
2m以上 3m未満	2m未満
1m以上 2m未満	1m未満
0.3m以上 1.0m未満	0.3m未満
0.01m以上 0.3m未満	0.01m未満

凡例		
指定避難所	崖崩れ・地滑り	地震
指定緊急避難場所	土石流	大規模な火事
洪水/内水氾濫	津波/高潮	火山現象

1:5,000
0 100 200 300m



【この地図は、錦江町長の承認を得て、同町発行の管内図を使用し、調整したものである。(承認番号 錦総第1330号)】JIS 2 B 210 広域避難場所、避難所(建物)、洪水/内水氾濫、土石流、津波/高潮、崖崩れ・地滑り、大規模な火事 | (禁無断複製) ©2023 ZENRIN CO., LTD.