

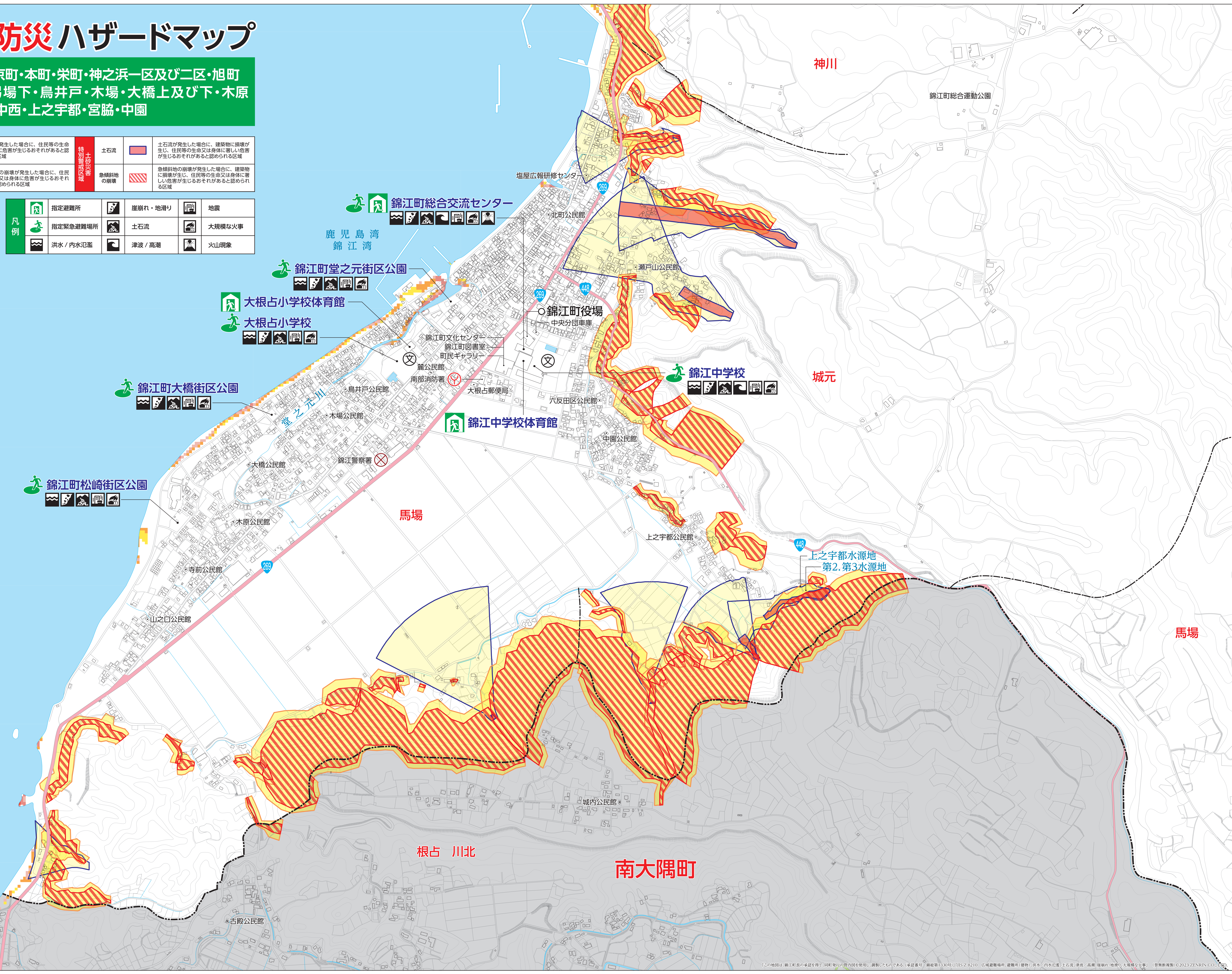
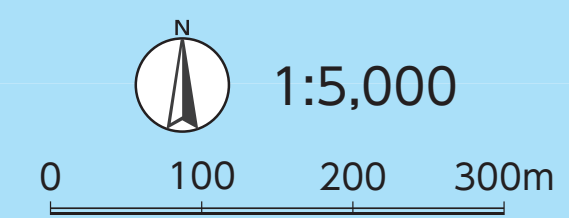
錦江町 防災ハザードマップ

④ 塩屋・瀬戸山・京町・本町・栄町・神之浜一区及び二区・旭町
六反田・麓・弓場下・鳥井戸・木場・大橋上及び下・木原
寺前・山之口・中西・上之宇都・宮脇・中園

土砂災害 警戒区域	土石流	土石流が発生した場合、住民等の生命又は身体に危害が生じるおそれがある区域	土砂災害 警戒区域	土石流	土石流が発生した場合、建築物に損傷が生じ、住民等の生命又は身体に著しい危害が生じるおそれがある区域
	急傾斜地の崩壊	急傾斜地の崩壊が発生した場合、住民等の生命又は身体に危害が生じるおそれがある区域	土砂災害 警戒区域	急傾斜地の崩壊	急傾斜地の崩壊が発生した場合、建築物に損傷が生じ、住民等の生命又は身体に著しい危害が生じるおそれがある区域

津波浸水想定	
5m以上 10m未満	
3m以上 5m未満	
2m以上 3m未満	
1m以上 2m未満	
0.3m以上 1.0m未満	
0.01m以上 0.3m未満	

凡例		
指定避難所	崖崩れ・地滑り	地震
指定緊急避難場所	土石流	大規模な火事
洪水/内水氾濫	津波/高潮	火山現象



【この地図は、錦江町長の承認を得て、同町長からの資料を使用し、調整したものである。】(承認番号) 錦総第1330号) JIS-Z-8210 立地避難場所、避難所(建物)、洪水、内水氾濫、土石流、津波、高潮、崖崩れ・地滑り、大規模な火事) (禁無断複製) ©2023 ZENKIN CO., LTD.