

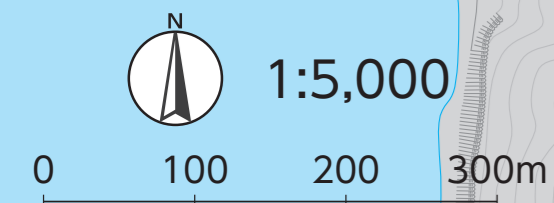
錦江町 防災ハザードマップ

① 桜原・皆倉・神川中原・令和・才原・岩元

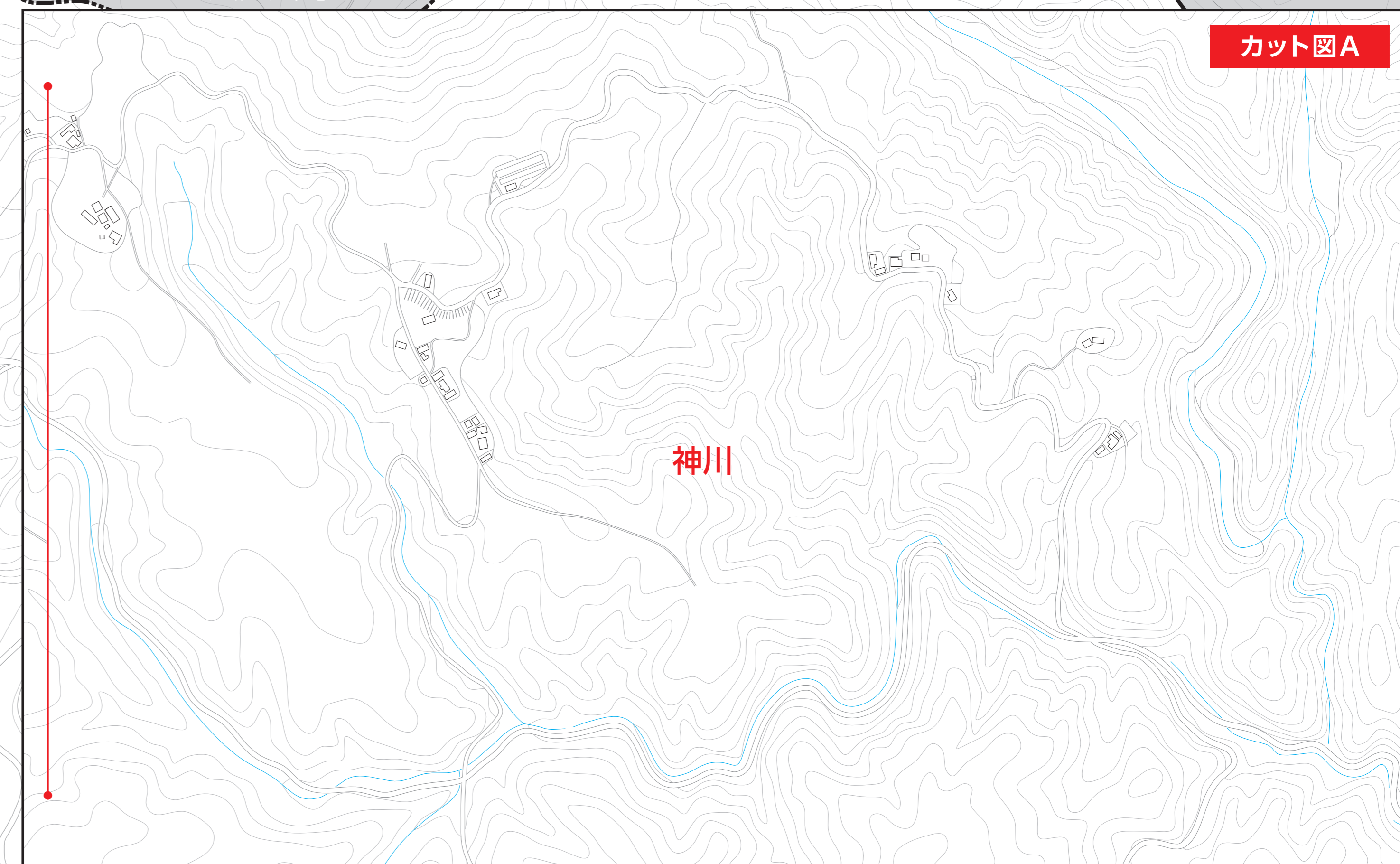
警戒区域	土石流		土石流が発生した場合に、住民等の生命又は身体に危害が生じるおそれがあると認められる区域	土石流		土石流が発生した場合に、建築物に損壊が生じ、住民等の生命又は身体に著しい危害が生じるおそれがあると認められる区域
	急傾斜地の崩壊		急傾斜地の崩壊が発生した場合に、住民等の生命又は身体に危害が生じるおそれがあると認められる区域	急傾斜地の崩壊		急傾斜地の崩壊が発生した場合に、建築物に損壊が生じ、住民等の生命又は身体に著しい危害が生じるおそれがあると認められる区域

津波浸水想定	
	5m以上 10m未満
	3m以上 5m未満
	2m以上 3m未満
	1m以上 2m未満
	0.3m以上 1.0m未満
	0.01m以上 0.3m未満

凡例					
	指定避難所		崖崩れ・地滑り		地震
	指定緊急避難場所		土石流		大規模な火事
	洪水/内水氾濫		津波/高潮		火山現象



カット図A



カット図A

